



Dakvenster met een keeldoorsnede van ten minste 0,5m<sup>2</sup>, te plaatsen in een dakhelling tussen 15° en 90°. Conform aan de Europese EN 12101-2 en de Belgische NBN S 21-208-3:2018 normen

Op het vast kader is een elektrische 24V gelijkstroom motor geplaatst, die het dakvenster in max. 60 seconden maximale opent. Bevat een 3 aderig hittebestendige bekabeling van 1 meter, deze dient verlengd te worden naar de rookventilatie centrale (sectie aan te passen naargelang de afstand).

Gasveren stabiliseren de openingsstand.

Aan de buitenzijde beschermd door onderhoudsvrije grijze aluminium profielen, kleur NCS S 7500-N.

**GGL**

Het vast en wentelend kader in dennenhout is voorzien van dubbele winddichtingen en van antracietkleurig geëxpandeerd polystyreen (EPS) om de thermische onderbreking te optimaliseren.

Vocht en schimmelwerend impregnatie en 2 lagen witte acryl verf kleur NCS S 0500-N.

**GGU**

Vast en wentelend kader, met dubbele winddichtingen, hebben een kern van multiplex en thermisch gemodificeerd hout en zijn naadloos omhuld met polyurethaan en afgewerkt met een witte PU afwerkinglaag (kleur NCS S 0500-N).

Beglazing

**Energy & Comfort --70**

Voorzien van een isolerende dubbele beglazing met:

- U<sub>g</sub> waarde glas 1.0 W/m<sup>2</sup>K - EN 673
- g totale zonne-energie-doorlating 0,46 - EN 410
- τ<sub>v</sub> lichtdoorlating 0.68 - EN 410
- 4 mm geharde buitenruit
- 15 mm spouw gevuld met Argon
- 33.2 gelaagde binnenruit (klasse 1B1 - conform NBN S 23-002) en coating voor warmte-isolatie.
- Inbraakresistentie: klasse P2A (EN 356).

U<sub>w</sub> gemiddelde waarde venster 1.4 W/m<sup>2</sup>K - EN ISO 12567-2

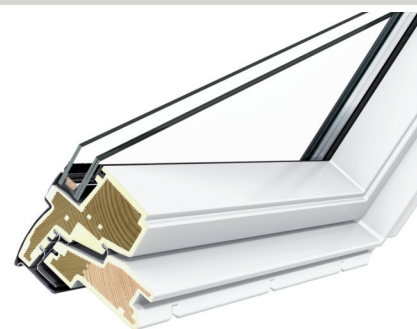
R<sub>w</sub> (C; Ctr) geluidsweerstand 35 dB (-1;-3) - EN ISO 10140-2

Luchtdichtheid: klasse 4 - EN 1026

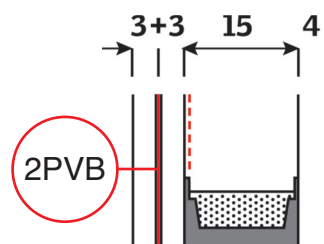
of

**Energy Star --66**

Dakvenster voorzien van een isolerende drievoudige beglazing:  
Zie pagina 102-103



**Energy & Comfort --70**



**Energy Star --66**

