

WATERPROOFING | EPDM

Uw dak sterk gewapend tegen alle weersomstandigheden



- Tot 70% sneller werken met **Pre-tape**
- Duurzame bescherming dankzij **interne wapening**
- **Geen vlam** op het dak. EPDM is **vuurvrij** verwerkbaar
- **Duurzame** dakbedekking bestand tegen **extreme weersomstandigheden**

www.securitan-epdm.be

powered by

CARLISLE
CONSTRUCTION MATERIALS

HANDLEIDING



VM Building Solutions België

Beste klant

Deze handleiding biedt een beknopt overzicht van de producten in het Securitan-gamma en de specifieke verwerkingsmethode van deze EPDM-rubbermembranen.

Vóór u start met de verwerking van Securitan, dient u een plaatsingsopleiding te volgen. Voor een optimale training kunt u bovendien een beroep doen op onze opstartdienst. Contacteer hiervoor het VM Building Solutions-secretariaat (Dienst Planning) op het telefoonnummer +32 9 321 99 21.

Het VM Building Solutions-team

VM BUILDING SOLUTIONS

Algemene informatie

Verantwoording

Deze handleiding van Securitan vervangt alle voorgaande versies. Hij is aangepast aan de huidige stand van de techniek met betrekking tot de toepassing van Securitan EPDM in alle nader omschreven daksystemen. Voor alle toepassingen van Securitan in daksystemen die niet in deze technische handleiding zijn behandeld, dient u te allen tijde contact op te nemen met de Technische Dienst van VM Building Solutions.

Algemene richtlijnen

Het is belangrijk dat Securitan EPDM-rubber conform de recentste verwerkingsvoorschriften wordt geplaatst. Het is dan ook de verantwoordelijkheid van de gebruiker na te gaan of hij/zij over de laatste versie van deze technische handleiding beschikt. De technische fiches, MSDS-fiches (veiligheidsinformatiebladen) en instructiekaarten van onze producten zijn verkrijgbaar bij VM Building Solutions.

Men mag enkel de door VM Building Solutions geadviseerde producten gebruiken. De verschillende onderdelen van het Securitan-systeem zijn volledig op elkaar afgestemd en vormen één geheel. Het gebruik van andere materialen zal het systeem nadelig beïnvloeden; hiervoor kan VM Building Solutions bijgevolg geen verantwoordelijkheid opnemen. De primer, lijmen en kit mogen niet worden verdund. De minimumtemperatuur waarbij men de primer, lijmen en kit kan verwerken, bedraagt 5°C, tenzij anders vermeld in de technische fiche en op de verpakking.

De te verlijmen oppervlakken moeten altijd schoon, droog, olie-, stof- en vetvrij zijn. De ondergrond waarop de Securitan EPDM wordt aangebracht, dient te voldoen aan de nader omschreven voorwaarden. Alle werkzaamheden aan de ondergrond moeten volledig uitgevoerd zijn vooraleer de Securitan EPDM-rubber wordt aangebracht.

Chemische bestendigheid

Een Securitan EPDM-membraan weerstaat aan de meeste producten. Het is echter niet bestand tegen bepaalde stoffen, zoals benzine, benzeen, petroleum, organische oplosmiddelen, vetstoffen, oliën, teerproducten, detergents en geconcentreerde oxidatiemiddelen bij hoge temperaturen. In geval van twijfel moet het advies van VM Building Solutions worden ingewonnen.

Copyright

De teksten in deze uitgave vallen onder auteursrecht. Overname of reproductie is niet toegestaan, tenzij hiervoor schriftelijke toestemming werd verleend door VM Building Solutions.

Inhoud

Materiaallijst.....	4
Verwerking.....	23
Detailtekeningen	41

Materiaallijst

1. Securitan EPDM

Artikelnummer:



Tot zolang de voorraad strekt:

01SEC10050	Securitan EPDM
	Breedte: 3,05 m
	Lengte: 30,5 m
	Totale dikte: 1,14 mm
01SEC10070	Securitan EPDM
	Breedte: 3,05 m
	Lengte: 15,25 m
	Totale dikte: 1,52 mm
01SEC10200	Securitan EPDM (op bestelling)
	Breedte: 3,05 m
	Lengte: 30,5 m
	Totale dikte: 1,52 mm

Binnenkort beschikbaar:

Securitan	3,05 m x 30,5 m	Dikte EPDM: 1,2 mm
Securitan	3,05 m x 15,25 m	Dikte EPDM: 1,5 mm
Securitan	3,05 m x 30,5 m	Dikte EPDM: 1,5 mm

Het zwarte Securitan-membraan omvat drie lagen:

- een EPDM-toplaag;
- een sterke polyesterdrager als wapening;
- een volwaardige EPDM-onderlaag.

Samen vormen deze drie lagen het sterke Securitan-membraan. Securitan is blijvend elastisch, onderhoudsvrij, beloopbaar, 100% ozon- en UV-bestendig, en het beschikt over een attest voor helderregenwaterrecuperatie.

2. Securitan Pre-tape EPDM



Tot zolang de voorraad strekt:

Artikelnummer:

01SEC10080	Securitan Pre-tape EPDM
	(verpakt per twee; op bestelling)
	Breedte: 3,05 m
	Lengte: 30,5 m
	Totale dikte: 1,14 mm
01SEC10100	Securitan Pre-tape EPDM (verpakt per twee)
	Breedte: 3,05 m
	Lengte: 15,25 m
	Totale dikte: 1,14 mm

Binnenkort beschikbaar:

Securitan Pre-tape	3,05 m x 30,5 m	Dikte EPDM: 1,2 mm
Securitan Pre-tape	3,05 m x 15,25 m	Dikte EPDM: 1,2 mm

Securitan Pre-tape EPDM is vanuit onze fabriek voorzien van een nadentape die op de rol is aangebracht. Deze unieke pre-tape-naadverbinding biedt heel wat voordelen op het vlak van kwaliteit, garanties en verwerkingsnelheid.

Dankzij onze pre-tape-fabriekснаad is naden maken wel heel efficiënt: primer één zijde, verwijder de folie, rol aan en u krijgt een waterdicht resultaat.

Dankzij de polyback pre-tape: 70% EXTRA PLAATSINGSRENDEMENT

3. EPDM-rubberstroken

Artikelnummer:	01STR13001	VS EPDM-stroken 1,5 mm	0,10 m x 30,5 m
	01STR13051	VS EPDM-stroken 1,5 mm	0,15 m x 30,5 m
	01STR13101	VS EPDM-stroken 1,5 mm	0,20 m x 30,5 m
	01STR13151	VS EPDM-stroken 1,5 mm	0,25 m x 30,5 m
	01STR13201	VS EPDM-stroken 1,5 mm	0,30 m x 30,5 m
	01STR13251	VS EPDM-stroken 1,5 mm	0,35 m x 30,5 m
	01STR13301	VS EPDM-stroken 1,5 mm	0,40 m x 30,5 m
	01STR13351	VS EPDM-stroken 1,5 mm	0,45 m x 30,5 m
	01STR13401	VS EPDM-stroken 1,5 mm	0,50 m x 30,5 m
	01STR13451	VS EPDM-stroken 1,5 mm	0,55 m x 30,5 m
	01STR13501	VS EPDM-stroken 1,5 mm	0,60 m x 30,5 m
	01STR13551	VS EPDM-stroken 1,5 mm	0,65 m x 30,5 m
	01STR13601	VS EPDM-stroken 1,5 mm	0,70 m x 30,5 m
	01STR13651	VS EPDM-stroken 1,5 mm	0,75 m x 30,5 m
	01STR13701	VS EPDM-stroken 1,5 mm	0,80 m x 30,5 m
	01STR13751	VS EPDM-stroken 1,5 mm	0,85 m x 30,5 m
	01STR13801	VS EPDM-stroken 1,5 mm	0,90 m x 30,5 m
	01STR13851	VS EPDM-stroken 1,5 mm	0,95 m x 30,5 m
	01STR13901	VS EPDM-stroken 1,5 mm	1,00 m x 30,5 m
	01STR13951	VS EPDM-stroken 1,5 mm	1,05 m x 30,5 m
	01STR14001	VS EPDM-stroken 1,5 mm	1,10 m x 30,5 m
	01STR14051	VS EPDM-stroken 1,5 mm	1,15 m x 30,5 m
	01STR14101	VS EPDM-stroken 1,5 mm	1,20 m x 30,5 m

Materiaallijst

Artikelnummer:	01STR14151	VS EPDM-stroken 1,5 mm	1,25 m x 30,5 m
	01STR14201	VS EPDM-stroken 1,5 mm	1,30 m x 30,5 m
	01STR14251	VS EPDM-stroken 1,5 mm	1,35 m x 30,5 m
	01STR14301	VS EPDM-stroken 1,5 mm	1,40 m x 30,5 m
	01STR14351	VS EPDM-stroken 1,5 mm	1,45 m x 30,5 m
	01STR14401	VS EPDM-stroken 1,5 mm	1,50 m x 30,5 m
	01STR14451	VS EPDM-stroken 1,5 mm	1,55 m x 30,5 m
	01STR14501	VS EPDM-stroken 1,5 mm	1,60 m x 30,5 m
	01STR14551	VS EPDM-stroken 1,5 mm	1,65 m x 30,5 m
	01STR14601	VS EPDM-stroken 1,5 mm	1,70 m x 30,5 m
	01STR14651	VS EPDM-stroken 1,5 mm	1,75 m x 30,5 m
	01STR14701	VS EPDM-stroken 1,5 mm	1,80 m x 30,5 m
	01STR14751	VS EPDM-stroken 1,5 mm	1,85 m x 30,5 m
	01STR14801	VS EPDM-stroken 1,5 mm	1,90 m x 30,5 m
	01STR14851	VS EPDM-stroken 1,5 mm	1,95 m x 30,5 m
	01STR14901	VS EPDM-stroken 1,5 mm	2,00 m x 30,5 m
	01STR14951	VS EPDM-stroken 1,5 mm	2,05 m x 30,5 m
	01STR15001	VS EPDM-stroken 1,5 mm	2,10 m x 30,5 m
	01STR15051	VS EPDM-stroken 1,5 mm	2,15 m x 30,5 m
	01STR15101	VS EPDM-stroken 1,5 mm	2,20 m x 30,5 m
	01STR15151	VS EPDM-stroken 1,5 mm	2,25 m x 30,5 m
	01STR15201	VS EPDM-stroken 1,5 mm	2,30 m x 30,5 m
	01STR15251	VS EPDM-stroken 1,5 mm	2,35 m x 30,5 m
	01STR15301	VS EPDM-stroken 1,5 mm	2,40 m x 30,5 m
	01STR15351	VS EPDM-stroken 1,5 mm	2,45 m x 30,5 m
	01STR15401	VS EPDM-stroken 1,5 mm	2,50 m x 30,5 m
	01STR15451	VS EPDM-stroken 1,5 mm	2,55 m x 30,5 m
	01STR15501	VS EPDM-stroken 1,5 mm	2,60 m x 30,5 m
	01STR15551	VS EPDM-stroken 1,5 mm	2,65 m x 30,5 m
	01STR15601	VS EPDM-stroken 1,5 mm	2,70 m x 30,5 m
	01STR15651	VS EPDM-stroken 1,5 mm	2,75 m x 30,5 m
	01STR15701	VS EPDM-stroken 1,5 mm	2,80 m x 30,5 m
	01STR15751	VS EPDM-stroken 1,5 mm	2,85 m x 30,5 m
	01STR15801	VS EPDM-stroken 1,5 mm	2,90 m x 30,5 m
	01STR15851	VS EPDM-stroken 1,5 mm	2,95 m x 30,5 m
	01STR15901	VS EPDM-stroken 1,5 mm	3,00 m x 30,5 m
	01STR10051	VS EPDM-stroken 1,2 mm	0,10 m x 30,5 m
	01STR10101	VS EPDM-stroken 1,2 mm	0,15 m x 30,5 m

Artikelnummer:	01STR10151	VS EPDM-stroken 1,2 mm	0,20 m x 30,5 m
	01STR10201	VS EPDM-stroken 1,2 mm	0,25 m x 30,5 m
	01STR10251	VS EPDM-stroken 1,2 mm	0,30 m x 30,5 m
	01STR10301	VS EPDM-stroken 1,2 mm	0,35 m x 30,5 m
	01STR10351	VS EPDM-stroken 1,2 mm	0,40 m x 30,5 m
	01STR10401	VS EPDM-stroken 1,2 mm	0,45 m x 30,5 m
	01STR10451	VS EPDM-stroken 1,2 mm	0,50 m x 30,5 m
	01STR10501	VS EPDM-stroken 1,2 mm	0,55 m x 30,5 m
	01STR10551	VS EPDM-stroken 1,2 mm	0,60 m x 30,5 m
	01STR10601	VS EPDM-stroken 1,2 mm	0,65 m x 30,5 m
	01STR10651	VS EPDM-stroken 1,2 mm	0,70 m x 30,5 m
	01STR10701	VS EPDM-stroken 1,2 mm	0,75 m x 30,5 m
	01STR10751	VS EPDM-stroken 1,2 mm	0,80 m x 30,5 m
	01STR10801	VS EPDM-stroken 1,2 mm	0,85 m x 30,5 m
	01STR10851	VS EPDM-stroken 1,2 mm	0,90 m x 30,5 m
	01STR10901	VS EPDM-stroken 1,2 mm	0,95 m x 30,5 m
	01STR10951	VS EPDM-stroken 1,2 mm	1,00 m x 30,5 m
	01STR11001	VS EPDM-stroken 1,2 mm	1,05 m x 30,5 m
	01STR11051	VS EPDM-stroken 1,2 mm	1,10 m x 30,5 m
	01STR11101	VS EPDM-stroken 1,2 mm	1,15 m x 30,5 m
	01STR11151	VS EPDM-stroken 1,2 mm	1,20 m x 30,5 m
	01STR11201	VS EPDM-stroken 1,2 mm	1,25 m x 30,5 m
	01STR11251	VS EPDM-stroken 1,2 mm	1,30 m x 30,5 m
	01STR11301	VS EPDM-stroken 1,2 mm	1,35 m x 30,5 m
	01STR11351	VS EPDM-stroken 1,2 mm	1,40 m x 30,5 m
	01STR11401	VS EPDM-stroken 1,2 mm	1,45 m x 30,5 m
	01STR11451	VS EPDM-stroken 1,2 mm	1,50 m x 30,5 m
	01STR11501	VS EPDM-stroken 1,2 mm	1,55 m x 30,5 m
	01STR11551	VS EPDM-stroken 1,2 mm	1,60 m x 30,5 m
	01STR11601	VS EPDM-stroken 1,2 mm	1,65 m x 30,5 m
	01STR11651	VS EPDM-stroken 1,2 mm	1,70 m x 30,5 m
	01STR11701	VS EPDM-stroken 1,2 mm	1,75 m x 30,5 m
	01STR11751	VS EPDM-stroken 1,2 mm	1,80 m x 30,5 m
	01STR11801	VS EPDM-stroken 1,2 mm	1,85 m x 30,5 m
	01STR11851	VS EPDM-stroken 1,2 mm	1,90 m x 30,5 m
	01STR11901	VS EPDM-stroken 1,2 mm	1,95 m x 30,5 m
	01STR11951	VS EPDM-stroken 1,2 mm	2,00 m x 30,5 m
	01STR12001	VS EPDM-stroken 1,2 mm	2,05 m x 30,5 m

Materiaallijst

Artikelnummer:	01STR12051	VS EPDM-stroken 1,2 mm	2,10 m x 30,5 m
	01STR12101	VS EPDM-stroken 1,2 mm	2,15 m x 30,5 m
	01STR12151	VS EPDM-stroken 1,2 mm	2,20 m x 30,5 m
	01STR12201	VS EPDM-stroken 1,2 mm	2,25 m x 30,5 m
	01STR12251	VS EPDM-stroken 1,2 mm	2,30 m x 30,5 m
	01STR12301	VS EPDM-stroken 1,2 mm	2,35 m x 30,5 m
	01STR12351	VS EPDM-stroken 1,2 mm	2,40 m x 30,5 m
	01STR12401	VS EPDM-stroken 1,2 mm	2,45 m x 30,5 m
	01STR12451	VS EPDM-stroken 1,2 mm	2,50 m x 30,5 m
	01STR12501	VS EPDM-stroken 1,2 mm	2,55 m x 30,5 m
	01STR12551	VS EPDM-stroken 1,2 mm	2,60 m x 30,5 m
	01STR12601	VS EPDM-stroken 1,2 mm	2,65 m x 30,5 m
	01STR12651	VS EPDM-stroken 1,2 mm	2,70 m x 30,5 m
	01STR12701	VS EPDM-stroken 1,2 mm	2,75 m x 30,5 m
	01STR12751	VS EPDM-stroken 1,2 mm	2,80 m x 30,5 m
	01STR12801	VS EPDM-stroken 1,2 mm	2,85 m x 30,5 m
	01STR12851	VS EPDM-stroken 1,2 mm	2,90 m x 30,5 m
	01STR12901	VS EPDM-stroken 1,2 mm	2,95 m x 30,5 m
	01STR12951	VS EPDM-stroken 1,2 mm	3,00 m x 30,5 m

Wanneer er bij nieuwbouw of grondige renovatie een muur naast het dak wordt gemaakt, kan er gewerkt worden met slabben die in of tegen de binnenmuren bevestigd zijn en die als doorlopende vochtwering in de buitenmuren zijn aangebracht. Tijdens de uitvoering van de dakwerken kan er vervolgens aangesloten worden aan de slabben, die minstens 15 cm uit de muur komen. Om een correcte aansluiting te krijgen, moet er een afwaterende naadverbinding gemaakt worden. Uiteraard dienen alle richtlijnen om naden te maken, gerespecteerd te worden.



4. Securitan polyback primer



Artikelnummer:	01SEC30120
Verpakking:	3,78 liter/bus
Verbruik:	circa 0,04 liter per meter naad circa 0,04 liter per meter Securitan flashing polyback (15 cm) circa 0,04 liter per meter Securitan zelfklevende EPDM

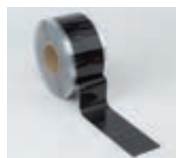
Bij Pre-tape-membranen vermindert het verbruik met circa 50%.

Securitan polyback primer is de cleaner-primercombinatie die op elk oppervlak waar we Securitan tape polyback, Securitan flashing polyback, Securitan zelfklevende EPDM, PS Russ-strip of Securitan kit willen toepassen, aangebracht moet worden. Roer de Securitan polyback primer grondig gedurende minstens 5 minuten tot alle neergeslagen pigmenten verspreid zijn en het product een uniforme kleur heeft. De minimale verwerkingstemperatuur bedraagt +5°C. Het is heel belangrijk op een droge en schone ondergrond te werken, en de Securitan polyback primer te laten drogen. Dankzij Securitan polyback primer wordt het oppervlak gereinigd, ontvet en het ionisatieproces op gang gebracht.

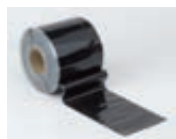
Opmerking

- Voorkom deuken bij het openen en sluiten van het deksel zodat de bus altijd luchtdicht kan worden afgesloten. Doe dit bij voorkeur met een ovalen of rond isolatieplaatje.
- Securitan polyback primer is een heel ontvlambaar product.

5. Securitan tape polyback



Artikelnummer:
01SEC30250 Securitan tape polyback
7,5 cm x 30,5 m
(4 rollen per doos)



01SEC30300 Securitan tape polyback
15 cm x 30,5 m
(2 rollen per doos)

Materiaallijst

Securitan tape polyback is een gevulkaniseerde rubberstrook die aan beide zijden kleeft en aangebracht dient te worden op een 100% droge, met Securitan polyback primer voorbehandelde ondergrond. Kenmerkend voor het systeem is dat de beschermfolie doorzichtig is. Hierdoor kan men tijdens de verwerking de tape beter positioneren. Bovendien wordt het werk nooit bemoeilijkt door inscheuring.

Securitan tape polyback wordt gebruikt om rubber op rubber te verbinden. Zodra de contactvlakken met Securitan polyback primer voorbehandeld en droog zijn, moet de tape spanningsloos aangebracht worden. Het is pas na grondig dwars en daarna langs aanrollen dat het ionisatieproces op gang komt.

Het is heel belangrijk dat de Securitan tape polyback steeds onder de naad uitkomt zodat de naadoverlap nergens losligt. De Securitan tape polyback mag maximaal 2,5 cm uit de naad komen zodat minimum 5 cm naadverbinding gegarandeerd wordt. Bij het einde van een rol Securitan tape polyback zal met de volgende rol Securitan tape polyback een overlap van minstens 5 cm gemaakt worden. Markeer die plaats om naderhand af te werken met een afgeronde "patch" Securitan flashing polyback, waarbij het werkkoppervlak voorbehandeld moet worden met Securitan polyback primer en vervolgens met Securitan kit wordt afgewerkt. Net als tegen-naden dienen naden die constant onder water staan, afgekit te worden. Afkitten gebeurt altijd op het einde van de werkdag.

6. Securitan zelfklevende EPDM



Artikelnummer:

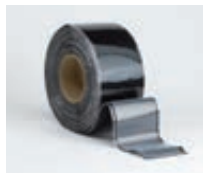
01SEC30400 Securitan zelfklevende EPDM 15 cm x 30,5 m
(2 rollen per doos)

01SEC30450 Securitan zelfklevende EPDM 22,5 cm x 30,5 m
(1 rol per doos)

Securitan zelfklevende EPDM is een gevulkaniseerde EPDM-strook die gebruikt wordt voor de waterdichte afwerking van

- dakranden met standaard daktrim;
- dubbele naadverbindingen, alsook de verdubbeling van naden bij geballaste daken;
- mechanische bevestigingen.

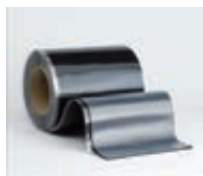
7. Securitan flashing polyback



Artikelnummer:

01SEC30850 Securitan flashing polyback 15 cm x 30,5 m
(2 rollen per doos)

01SEC30900 Securitan flashing polyback 30 cm x 15,25 m
(1 rol per doos)



Securitan flashing polyback is een zelfklevende strook vervormbare ongevulkaniseerde rubber, die op een 100% droge, met Securitan polyback primer voorbehandelde ondergrond aangebracht wordt. De Securitan flashing polyback wordt gebruikt om afwerkingen te maken waar de rubber blijvend vervormd dient te worden en/of om verbindingen te maken waar er spanningsrisico optreedt, zoals bij T-naden, vouwen, bij de overgang van een verticale naar een horizontale naad en bij ronde doorvoeren. Aan de onderzijde is de zelfklevende kant van de flashing met een doorzichtige beschermfolie bekleed.

- De Securitan flashing polyback mag niet te ver uitgerekt worden en dient na de plaatsing steeds minstens 1,1 mm dik te blijven. Waar een constante beweging plaatsvindt, mag het niet gebruikt worden aangezien er vermoeidheid in het materiaal zou kunnen optreden, met inscheuring tot gevolg.
- U dient na de plaatsing dwars en daarna langs aan te rollen met extra aandacht voor de capillaire risicozones. Elke afwerking dient afgedicht te worden met Securitan kit. De Securitan flashing polyback moet altijd volledig ondersteund worden door het Securitan-membraan.
- Het product is 9 maanden houdbaar als het wordt bewaard tussen de 15 en 27°C. Bij lagere buitentemperaturen of wanneer de flashing koud opgeslagen is, is het raadzaam vóór de plaatsing de aan te brengen strook lichtjes te verwarmen (gebruik nooit vlam). Op die manier zal de Securitan flashing polyback zijn optimale elasticiteit en vervormbaarheid krijgen.

Materiaallijst

8. Securitan kit



Artikelnummer: 01SEC30950

Verpakking: per patroon van 600 ml of
12 patronen per doos

Verbruik: circa 8 strekkende meter per patroon

Securitan kit is vloeibare rubber die in worsten is verpakt en met het bijbehorende gesloten kitpistool gebruikt wordt op alle risicopunten, zoals hoeken, T-naden, dakranden, muurafwerkingen en hemelwaterafvoeren. Alle detailafwerkingen moeten volledig afgekit worden, waarbij het werkkoppervlak moet worden voorbehandeld met Securitan polyback primer. Securitan kit sluit capillair water uit en wordt pas tijdens of na de eindcontrole van het dak aangebracht aangezien er over de kit niet meer gelijmd kan worden. Deze kit mag in geen geval worden vervangen door een niet bij het systeem behorende kit.

9. W-membrane cleaner



Artikelnummer: 01SEC31100

Verpakking: 18,9 liter/bus

Verbruik: afhankelijk van de vervuilingsgraad

W-membrane cleaner wordt gebruikt om naadzones of overige EPDM-ondergronden te reinigen die sterk met stof, lijm of andere residu's vervuild zijn. Dat is nodig om een correcte naadverbinding te maken. Gebruik een schone lap uit natuurlijke vezels om W-membrane cleaner aan te brengen.

10. Bonding Adhesive 90.8.30A



Artikelnummer:	01SEC40050
Verpakking:	18,9 liter/bus
Verbruik:	circa 630 g/m ² (naar rato 315 g/m ² per zijde)
Verbruik/Verpakking:	circa 30 m ² /bus

Bonding Adhesive 90.8.30A is een contactlijm voor universele ondergronden, en zowel voor verticale als horizontale verlijming. Deze lijm wordt tweezijdig aangebracht met rollerframe en wegwerphoes. Hij moet handdroog zijn vooraleer we verder kunnen werken. Dat wil zeggen dat beide zijden pas met elkaar in contact kunnen worden gebracht als de lijm niet meer nat is en geen draden meer trekt bij contact met de vingertoppen. Bonding Adhesive 90.8.30A kan niet met het drukvat worden verwerkt. In de overgang van horizontaal naar verticaal dient er een mechanische kimbevestiging geplaatst te worden met aangepaste schroeven en plaatjes, eventueel in combinatie met PS Russ-strip. De minimale verwerkingstemperatuur bedraagt +5°C.

11. Securitan Spray-Fix



Artikelnummer:	01SEC40000
Verpakking:	10 liter/bus (8,3 kg/bus)
Verbruik (afhankelijk van de ondergrond):	
- met drukvat:	circa 350 g/m ² (naar rato 175 g/m ² per zijde) = 0,43 l/m ² => circa 23 m ² /bus
- met lijmrol:	circa 600 g/m ² (naar rato 300 g/m ² per zijde) = 7,7 l/m ² => circa 13 m ² /bus
- met borstel:	circa 800 g/m ² (naar rato 400 g/m ² per zijde) = 1 l/m ² => circa 10 m ² /bus

De ondergrond dient droog, stof- en vetvrij te zijn. Alle stof en losse delen dienen vooraf verwijderd te worden. Securitan Spray-Fix is een contactlijm die tweezijdig moet worden aangebracht, dat wil zeggen dat zowel de ondergrond als de omgeslagen onderkant van de Securitan EPDM-folie gelijmd moeten worden. Hij kan

Materiaallijst

zowel voor verticale als horizontale verlijming worden aangewend. In de overgang van horizontaal naar verticaal dient er een mechanische kimbevestiging geplaatst te worden met aangepaste schroeven en plaatjes, eventueel in combinatie met PS Russ-strip. De lijm wordt bij voorkeur aangebracht met het drukvat. Borstel of lijmrol zijn ook mogelijk, maar geven mogelijks een minder strakke plaatsing. De lijm dient vóór gebruik niet omgeroerd te worden. Neem voldoende tijd om de lijm te laten drogen. Wanneer de lijm niet meer nat is en bij stevig contact met de vingertoppen geen draden meer trekt, kunnen beide zijden met elkaar in contact worden gebracht. Druk vervolgens aan met een borstel; voor de verticale delen gebruikt u een rol. Men kan onmiddellijk vaststellen of er een goede en sterke verlijming tot stand is gekomen door beide zijden van elkaar los proberen te trekken. Correcties van het membraan zijn niet meer mogelijk.

Bij bepaalde combinaties van temperatuur en luchtvochtigheid kan er condens op de lijm ontstaan. Rol in dat geval de Securitan EPDM-rubber niet in de lijm en wacht op drogere omstandigheden en hogere temperaturen om de procedure opnieuw te starten. De minimale verwerkingstemperatuur bedraagt +5°C.

- *Verwerking met borstel*
Mogelijk voor kleine oppervlakken, maar arbeidsintensief. Wanneer Securitan Spray-Fix te dik wordt aangebracht, bestaat het gevaar onvoldoende hechting en dus blaasvorming te krijgen.
- *Verwerking met lijmrol*
Securitan Spray-Fix dient zo dun mogelijk en gelijkmatig uitgerold te worden. Ook hier kan blaasvorming optreden.
- *Verwerking met drukvat*
De ideale manier om Securitan Spray-Fix aan te brengen. Met het drukvat moet er een dunne, gelijkmatige laag contactlijm op beide zijden van het oppervlak aangebracht worden. Deze verwerkingsmethode gaat snel en is heel economisch.



12. Classics Easy Spray Fix

Artikelnummer:

01SEC39900 Classics Easy Spray Fix - 22,1 L (incl. toebehoren)

01SEC39950 Classics Easy Spray Fix - 22,1 L (excl. toebehoren)

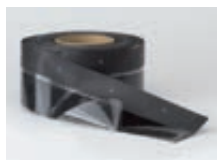
Classics Easy Spray-Fix is een verspuitbare contactlijm op basis van synthetische rubbers, verpakt in een makkelijk draagbaar drukvat.

Verpakking: Drukvat 22,1 liter in overdoos;
9,6 kg lijm met 38% vaste stof;
5,9 kg drijfgas;
4,06 kg lege verpakking.

Verbruik: ca. 175 g / m² (= ca. 27 m² / bus)

13. PS Russ-strip

13.1 Enkele Russ

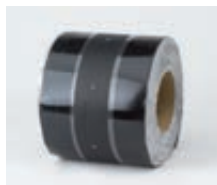


Artikelnummer: 01SEC40170 15 cm x 30,5 cm
(met aangebrachte zelfklevende polyback-tape)

Verpakking: per rol of 2 rollen per doos

De PS Russ-strip is een gewapende EPDM-strook die, vooraleer het Securitan EPDM-membraan wordt geplaatst, om de 25 cm mechanisch op de draagvloer wordt bevestigd ter hoogte van elke overgang van horizontaal naar verticaal vlak (kimfixatie). De EPDM-rubber wordt verbonden aan de PS Russ-strip door de beschermfolie te verwijderen en de rubber voor te behandelen met Securitan polyback primer. Vervolgens moet de verbinding eerst in de dwarsrichting en daarna in de lengterichting aangerold worden.

13.2 Brede Russ



Artikelnummer: 01SEC40180 22,5 cm x 30,5 cm
(met aangebrachte zelfklevende polyback-tape)

Verpakking: per rol

Materiaallijst

De brede of dubbele Russ is bestemd om het EPDM-membraan mechanisch te bevestigen in het horizontale vlak (in plaats van het te verlijmen). De gewapende EPDM-strook heeft aan beide zijden een zelfklevende kant. Hiertussen is er een strook gewapende EPDM van 7,5 cm breed, die dient om de PS Russ van 22,5 cm door middel van goedgekeurde drukverdeelplaatjes mechanisch aan het dakoppervlak te bevestigen. De EPDM-rubber wordt verbonden aan de PS Russ-strip door de beschermfolie te verwijderen en de EPDM-rubber voor te behandelen met Securitan polyback primer. Vervolgens moet de verbinding eerst in de dwarsrichting en daarna in de lengterichting aangerold worden. Zo wordt het membraan mechanisch bevestigd zonder het te perforeren.

De positionering van de brede PS Russ wordt bepaald aan de hand van een windlastberekening (cf. NEN 6707) ter beoordeling van de hoeveelheid benodigde bevestigings per windzone.

14. Contact cleaner



Artikelnummer: 01SEC40200

Verpakking: 10 liter per bus

Contact cleaner wordt gebruikt om materieel schoon te maken, om het drukvat en de leidingen te reinigen, en om lijmresten te verwijderen. Gebruik geen Contact cleaner om het membraan zelf te reinigen.

15. Pourable Sealer Pocket



Artikelnummer:

01SEC41000 Pourable Sealer Pocket 4" (30 cm)

01SEC41050 Pourable Sealer Pocket 6" (45 cm)

01SEC41100 Pourable Sealer Pocket 8" (60 cm)

Verpakking: per stuk of 12 stuks per doos

De zelfklevende bekisting wordt gebruikt om kleine doorvoeren, gegroepede doorvoeren of moeilijk af te werken doorvoeren waterdicht af te werken in combinatie met Pourable Sealer (vloeibare rubber).

16. Pourable Sealer



Artikelnummer: 01SEC41200

Inhoud: 1,89 l



Pourable Sealer is een eencomponentdichtingsrubber die wordt gebruikt in combinatie met Pourable Sealer Pocket. Kleine doorvoeren, gegroepede doorvoeren of moeilijk af te werken doorvoeren worden met dit systeem waterdicht afgewerkt.

17. PX500 Isolatielijm



Artikelnummer: 01SEC50050

Verpakking: 6,5 kg/bus

PX500 Isolatielijm is een vochthardend polyurethaansysteem voor de verlijming van isolatiemateriaal zoals polyurethaan-, polystyreenhardschuim en minerale wol, die als dakisolatie voor platte daken worden toegepast. De ondergrond dient stevig, schoon en vrij te zijn van zichtbaar water.

Afhankelijk van de vlakheid van de ondergrond en de te verlijmen materialen bedraagt de lijmopdracht 100-300 g/m². De lijm moet in rillen (25-75 g/m) opgebracht worden, waarbij meestal 4 rillen per meter voldoende zijn. In de rand- en hoekzones moet de lijmopdracht met circa 50% worden verhoogd. Breng niet meer lijm op dan in maximum 5 minuten bedekt kan worden.

Materiaallijst

18. Insta-stik



Insta-stik tank

Artikelnummer: 01SEC50100

Brutogewicht: 13,4 kg

Nettogewicht: 10,4 kg

Insta-stik is een professionele eencomponentspolyurethaanlijm voor de verlijming van isolatieplaten op talrijke compatibele ondergronden. Insta-stik wordt geleverd in een draagbare druktank die geen externe energiebron nodig heeft. (Een compressor is hier niet nodig.) Raadpleeg de technische fiche voor de berekening van de benodigde hoeveelheid Insta-stik. Als vuistregel kan gesteld worden dat bij de berekening van de benodigde hoeveelheid tanks het aantal m^2 dat verlijmd moet worden, gedeeld wordt door 87 m^2 .

Insta-stik slang/buis-constructie

Artikelnummer: 01SEC50150

Insta-stik wordt aangebracht met behulp van de Insta-stik slang/buis-constructie, die bevestigd wordt aan de cilinderafsluiter. Hij kan worden doorgespoeld met aceton indien de PU-lijm nog niet uitgehard is.

19. Geotextieldoek

Artikelnummer:

01SEC56001 Geotextiel 300 g 2 m x 50m 100 m^2 /rol

01SEC01002 Afsnijding geotextiel 300 g 2 m maal de door u te bepalen lengte

Een geotextieldoek is een scheidingslaag van 300 gram non-woven polyestervlies ter bescherming van het EPDM-membraan: bijvoorbeeld bij losliggend geballaste toepassingen vóór het plaatsen van de ballastlaag of als bescherming op oneffen ondergronden.

20. Hemelwaterafvoeren en dakontluchtingen

Om in alle omstandigheden het juiste antwoord te kunnen bieden op de afwerking van hemelwaterafvoeren, werd er een hoogwaardige combinatie gemaakt tussen de PE-afvoerbuus en de soepele EPDM-slabbe. De fabriekslas geeft altijd 100% zekerheid. De onderliggende EPDM wordt rond de sparing van de hemelwaterafvoer bevestigd met vier drukverdeelpaatjes en een bevestiger afgestemd op de onderconstructie. Nadat de hemelwaterafvoer is geplaatst (boven op de Securitan EPDM), wordt de slabbe met Securitan kit gehecht. Om een correcte hechting te verkrijgen vooraleer de Securitan kit wordt aangebracht, dienen zowel het werkoppervlak als de onderzijde van de slabbe voorbehandeld te worden met Securitan polyback primer.

Opmerkingen

- Let erop dat u altijd waterdicht aansluit op de afvoerbuizen. Stadsuitlopen dienen bovendien ook altijd winddicht te worden uitgevoerd.
- Voor ons uitgebreide gamma tapgaten, stadsuitlopen, bladvangers en dakontluchtingen neemt u het best contact op met VM Building Solutions.



Materiaallijst

21. EPDM-toebehoren



01MAT10100
Ergonomische aandrukrol 4 cm



01MAT10200
Aandrukrol 5 cm



01MAT10300
Aandrukrol 10 cm



01MAT10320
Aandrukrol 10 cm + steel



01MAT10350
Standuproller



01MAT10400
T-naadroller



01MAT10450
Polybacktaper



01MAT10480
Schuursponsje



01MAT10500
Gesloten kitpistool



01MAT10600
Rollerframe 11 cm
met schroefdop



01MAT10700
Rollerframe 22 cm
met schroefdop



01MAT10800
Wegwerprollerhoes 11 cm

Materiaallijst



01MAT10900
Wegwerprollerhoes 22 cm



01MAT10960
Wegwerpkwast 5 cm



01MAT11000
Houten steel lijmrolhouder



01MAT11100
Drukvat compleet



01MAT11120
Rolwagen



01MAT11200
Lijmpistool drukvat 2,5



01MAT11220
Verlenging voor lijm pistool



01MAT11300
Lijmslang + koppelingen



01MAT11400
Luchtslang + koppelingen



01MAT11600
Rubberen dichtingsring

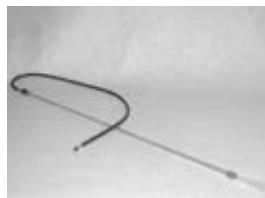
Materiaallijst



01MAT15500
Insta-stik-karretje compleet



01MAT15600
Grijze verbindingsslang
tank-koppeling



01MAT15700
Verbindingsslang
koppeling-spuiteinde



01MAT11700
Naaldenset HVLP-9010 SP-2.5



01MAT14710
Werschaar



01MAT14730
Carlisle EPDM-schaar rechts

01MAT14750
Carlisle EPDM-schaar links

1. Algemeen

1.1 Atmosferische gesteldheid

De correcte plaatsing van Securitan EPDM gebeurt bij droog weer en bij een minimumtemperatuur van +5°C. Hoge windsnelheden kunnen ook voor problemen zorgen, zowel op het gebied van de veiligheid als op het gebied van de plaatsing van de EPDM-dakbanen. Eventueel is het nodig de geplaatste Securitan EPDM-dakbanen voorlopig te ballasten. De wind en de omgevingstemperatuur kunnen een invloed hebben op het maken van de naden. Ook de opentijd van lijmen wordt beïnvloed door wind en temperatuur.

1.2 Algemene eisen en voorbereiding ondergrond

De ondergrond dient stabiel, droog, vet- en stofvrij te zijn (bijvoorbeeld stofvrij: bezande isolatieplaat grondig afborstelen) en ontdaan van eventuele scherpe delen zodat een goede hechting verkregen kan worden en er geen kans op perforatie is. Indien er nog grind van een vroegere ballastlaag achter is gebleven in de te renoveren dakhuid, dient die verwijderd te worden. Bij renovatieprojecten valt het aan te raden altijd te controleren of de onderliggende lagen voldoende gehecht zijn, en of de isolatie en/of de draagvloer geen rottingsverschijnselen vertonen. In sommige gevallen zal volledige afbraak zich opdringen. Problemen als blaasvorming, verzakking en waterstagnatie dienen opgelost te worden voor er met de plaatsing van Securitan gestart wordt. In de praktijk is het droogmaken van een betonnen oppervlak dikwijls heel moeilijk. Daarom is het soms aangewezen een betondak te ballasten. Als het betonnen oppervlak moeilijk stofvrij gemaakt kan worden, is het eventueel nodig een snel drogend kleefvernis te gebruiken. Bij volledige verkleving op isolatie dient die door de fabrikant aantoonbaar geschikt verklaard te zijn voor volledige verkleving.

1.3 Dakhelling

Daken worden volledig verlijmd met Bonding Adhesive 90.8.30A of Securitan Spray-Fix. Deze techniek is geschikt voor alle hellingen. Een mechanische bevestiging is noodzakelijk wanneer de helling meer dan 40% bedraagt bij een lengte van meer dan 60 cm en bij elke hellingsverandering van de ondergrond. De techniek van de losse plaatsing met ballast kan worden toegepast bij hellingen tot 5% (bij grindbescherming) of 10% (voor daken met tegels).

1.4 Opmerkingen

EPDM-rubber is niet bestand tegen koolwaterstoffen. Terrassen mogen daarom niet worden schoon-gemaakt met oliehoudende producten of andere producten die de rubber kunnen beschadigen. Bij twijfel neemt u het best contact op met VM Building Solutions.

Verwerking

2. Plaatsing van kimfixatie

De plaatsing van kimfixatie (= mechanische bevestiging) is noodzakelijk voor de verwerking van alle Securitan EPDM-toepassingen. De kimfixatie wordt bij elke overgang van horizontaal naar verticaal vlak aangebracht, zoals bij dakranden, opgaande muren, koepels, dakgoten en lichtstraten. Afhankelijk van de onderconstructie kan men kiezen voor horizontale of verticale mechanische bevestiging. Er zijn drie verwerkingsmethoden mogelijk.

Opmerkingen

- Verticale zones moeten worden verlijmd.
- De positionering van de brede PS Russ wordt bepaald aan de hand van een windlastberekening (cf. NEN 6707) ter beoordeling van de hoeveelheid benodigde bevestigers per windzone.

2.1 Systeem zonder membraanperforatie

De PS Russ-strips worden aan de ondergrond vastgeschroefd met behulp van goedgekeurde schroeven en plaatjes. Het EPDM-membraan uit het dakvlak wordt aan de PS Russ-strip bevestigd door de beschermfolie te verwijderen. Vóór er wordt gehecht, moet het Securitan-oppervlak worden voorbehandeld met Securitan polyback primer. Zodra het membraan op de zelfklevende zone van de PS Russ-strip is aangebracht, moet er grondig worden aangerold. Het membraan kan dan verder zonder onderbreking worden verkleefd tegen de dakopstanden.

2.2 Mechanische bevestiging door het membraan heen

Het Securitan EPDM-membraan wordt doorlopend verlijmd vanuit het dakvlak naar de dakopstanden. Hierna wordt het membraan in de kim mechanisch verankerd aan de structuur door middel van goedgekeurde schroeven en plaatjes. Deze bevestigingen worden vervolgens waterdicht afgewerkt door middel van een Securitan zelfklevende EPDM-strook. De naad moet mechanisch worden bevestigd met een tape van 15 cm.

2.3 Opstandafwerking met afzonderlijke EPDM-strook

Het Securitan EPDM-membraan uit het dakvlak wordt 100% verlijmd en minimum 5 cm omhoog gehaald tegen de dakopstand. Het membraan wordt nu mechanisch bevestigd door middel van goedgekeurde schroeven en plaatjes. Vervolgens wordt de afwerking van de dakopstanden uitgevoerd met een afzonderlijke strook Securitan EPDM, die met Securitan tape polyback waterdicht aangesloten wordt op het dakvlak. Tegennaden dienen extra te worden afgekit.

3. Gelijmde toepassing

Nadat het oppervlak grondig schoongemaakt en de PS Russ-strip geplaatst is, starten we de eigenlijke verwerking. Na een grondige opmeting van het dakoppervlak kunnen we een legplan uittekenen. Tracht het dak altijd – vertrekkend van de bekende en beschikbare standaardafmetingen – met afwaterende naden af te werken. Als we een keuze hebben gemaakt, duiden we met een smetkoord de aan te brengen membranen op het werkoppervlak aan. Vervolgens brengen we de op maat afgesneden membranen naar boven.

Nu starten we de ondergrondverlijming. Hiertoe vouwen we het membraan eerst half terug. Met een drukvat of lijmrol wordt de Securitan Spray-Fix aangebracht. We zorgen ervoor dat de contactlijm zowel op het dakvlak als op het teruggevouwen Securitan-membraan volledig dekkend verspreid wordt. Ook zorgen we ervoor dat er geen te dikke laag lijm ontstaat, want die zal geen hechting maar wel blaasvorming creëren. Het verbruik van de Securitan Spray-Fix bedraagt circa 350 g/m² (of 175 g/m² per zijde) met een drukvat en 600 g/m² (of 300 g/m² per zijde) met een lijmrol. Respecteer de nodige droogtijd. De lijm dient perfect handdroog te zijn voor we verder kunnen werken.

Leg het Securitan-membraan dicht en zorg ervoor dat er geen vouwen ontstaan. Zie erop toe dat het Securitan-membraan meteen op de juiste plaats terechtkomt, want zodra er contact is gemaakt, kan het membraan niet meer worden verplaatst. De verlijming wordt gerealiseerd tot aan de geplaatste PS Russ-strip. We vouwen het EPDM-membraan netjes terug en behandelen de onderzijde ervan met Securitan polyback primer. Zodra de primer droog is, verwijderen we de beschermfolie van de PS Russ-strip. Nu kunnen we contact maken tussen het Securitan-membraan en de zelfklevende zijde van de PS Russ-strip. Na grondig aangerold te hebben, is het EPDM-membraan perfect verankerd in de kim. Vervolgens kunnen we de verticale verlijming starten, die op dezelfde manier wordt uitgevoerd als de ondergrondverlijming. Het enige verschil is dat een verticale verlijming met nog meer kritische zin uitgevoerd dient te worden. Nu zijn we klaar om de naadverbindingen af te werken.

Opmerkingen

- Bij vochtig weer (regen, sneeuw, mist) en/of wanneer de omgevingstemperatuur minder dan 5°C bedraagt, moet het werk worden onderbroken. Onder de 5°C en zodra er gevaar is op condensvorming, moeten bijzondere voorzorgsmaatregelen worden getroffen volgens de adviezen van VM Building Solutions. Neem bij twijfel steeds contact op.

Verwerking

- Securitan Spray-Fix mag worden vervangen door Bonding Adhesive 90.8.30A indien die met een lijmrol wordt aangebracht. Het verbruik bedraagt dan circa 630 g/m² (of 315 g/m² per zijde).

4. Geballaste toepassing

Nadat het oppervlak grondig schoongemaakt en de PS Russ-strip aangebracht is, starten we de eigenlijke plaatsing. Na een grondige opmeting van het dakoppervlak kunnen we een legplan uittekenen. Tracht het dak altijd – vertrekkend van de bekende en beschikbare standaardafmetingen – met afwaterende naden af te werken. De dakontrek wordt in volle banen uitgelegd en het middenvlak wordt afwaterend opgevuld. Als we een keuze hebben gemaakt, duiden we met een smetkoord de aan te brengen membranen op het werkoppervlak aan. Vervolgens brengen we de op maat afgesneden membranen naar boven.

Nu kunnen we de voorlopige ballast aanbrengen. We vouwen het EPDM-membraan netjes terug en behandelen de onderzijde met Securitan polyback primer. Zodra de primer droog is, verwijderen we de beschermfolie van de PS Russ-strip. Positioneer de zelfklevende zijde van de PS Russ-strip op het EPDM-membraan en rol grondig aan. Het EPDM-membraan is perfect verankerd in de kim. Vervolgens kunnen we de verticale verlijming starten, die op dezelfde manier wordt uitgevoerd als de ondergrondverlijming: op zowel de ondergrond als het EPDM-membraan wordt de contactlijm Securitan Spray-Fix aangebracht. Het verbruik van de Securitan Spray-Fix bedraagt circa 350 g/m² (of 175 g/m² per zijde) met een drukvat en 600 g/m² (of 300 g/m² per zijde) met een lijmrol. Zodra de lijm handdroog is, worden beide delen met elkaar verbonden. We zorgen ervoor dat de verticale delen 100% verlijmd zijn. Zie erop toe dat het Securitan-membraan meteen op de juiste plaats terecht komt, want zodra er contact is gemaakt, kan het membraan niet meer worden verplaatst. Nu zijn we klaar om de naadverbindingen af te werken.

In geballaste systemen (en ook groendaken) worden alle polyback-naden dubbel afgewerkt om het risico op fouten volledig uit te schakelen. Op een Secur tape polybacking-naad wordt dus nog een extra Securitan zelfklevende EPDM-strook van 15 cm geplaatst. Zodra de Securitan kit aan de details volledig uitgehard is, wordt het werk aan een grondige inspectie onderworpen. Zodra dat is gebeurd, kunnen we starten met de plaatsing van de beschermingslaag en ballast.

SECURITAN®

EPDM

VMBUILDINGSOLUTIONS



Schrijf u nu in voor uw **GRATIS OPLEIDING** ▶

Schrijf u nu in voor uw GRATIS

Opleiding

SECURITAN[®]
EPDM

Wij bieden u de mogelijkheid
u te bekwamen in de verwerking van
Securitan EPDM-rubber.

**Stuur dit formulier op en u wordt gecontacteerd voor een gratis
opleiding in de VM Building Solutions-gebouwen in Deinze.**

Bedrijf :

Naam : Voornaam :

Straat : Nummer :

Postcode : Gemeente :

Telefoonnr. : Faxnr. :

Gsm :

E-mail :

Btw-nummer :

Aantal deelnemers :

FAX dit formulier naar +32 (0)9 371 97 61 of mail het naar opleidingen@vmbuildingsolutions.com

Uw verdeelpunt :

SECURITAN[®]
EPDM VM BUILDINGSOLUTIONS

VM Building Solutions

Deinze - België
Europalaan 73
9800 Deinze
info.be@vmbuildingsolutions.com
www.vmbuildingsolutions.be

De keuze van de ballast gebeurt volgens de richtlijnen van het WTCB. Hoe zwaarder de te verwachten windbelasting, hoe zwaarder de ballastlaag en hoe groter de diameter van de geplaatste ballast. Rand- en turbulenzones dienen indien nodig van een zwaardere ballastlaag te worden voorzien. De verticale vlakken zullen ook in dit systeem volledig met Securitan Spray-Fix worden verlijmd. Bij kleine oppervlaktes of indien er veel details in het dak aanwezig zijn, kan het volledige dakvlak met Securitan Spray-Fix worden verlijmd. Besteed ook voldoende aandacht aan de sterkte van de constructie. Waar eventuele scherpe delen de Securitan EPDM-rubber kunnen aantasten, moet een non-woven polyester beschermdoek worden voorzien.

Bij geballaste daken moet de ballast voldoen aan de eisen van TV215. Voor daktuin-systemen moet men rekening houden met het drooggewicht.

Voorschriften: onderlaag onder geballaste systemen:

Bij traditionele geballaste systemen en omkeerdaken, waarbij EPDM wordt voorzien om rechtstreeks geplaatst te worden op een betonnen draagvloer, cementchape of dergelijke, dient minimaal een PE-folie (minimum dikte 0,25 mm) te worden voorzien als scheidingslaag! Enkel een polyester- of polypropyleenvlies is in deze opbouw niet voldoende.

Opmerkingen

- Na plaatsing van de Securitan EPDM-rubber dient het dak onder water worden gezet gedurende een periode van minimaal 24 uur om te bepalen of het dak waterdicht is. Bij een waterdicht resultaat wordt het water verwijderd en moeten de beschermdoek én de ballast meteen worden geplaatst.
Om te verhinderen dat de Securitan EPDM gaat opwaaien, moet te allen tijde worden voorkomen dat de rubber zonder enige vorm van ballast op het dak ligt.
- Securitan Spray-Fix mag worden vervangen door Bonding Adhesive 90.8.30A, die met een lijmrol wordt aangebracht. Het verbruik bedraagt dan circa 630 g/m² (of 315 g/m² per zijde).

Verwerking

5. Mechanisch bevestigde toepassing

In een mechanisch bevestigd systeem wordt het horizontale vlak mechanisch bevestigd. Het aantal bevestigingen is afhankelijk van de te verwachten windbelasting op het dak (zie de tabellen van het WTCB). Deze windbelasting wordt beïnvloed door verschillende factoren.

(1) Indeling van het dak in verschillende zones

- *Het middenvlak*
- *De randzones*
- *De hoekzones*
- *De andere turbulentiezones*

(2) Het gebouw

- *De hoogte*
- *De lengte*
- *De breedte*

(3) De ligging van het gebouw

- *Aan de kust*
- *In landelijk gebied*
- *In verstedelijkt of bebost gebied*
- *In stedelijk gebied*

Op basis hiervan kan het aantal bevestigingen worden bepaald. Stelregel zal altijd zijn dat de turbulentie-, hoek- en randzones beter bevestigd zullen worden dan het middenvlak. Hoe hoger het gebouw, hoe beter de dakhuid bevestigd moet zijn.

De verticale vlakken worden 100% volvlakkig tweezijdig verkleefd met Securitan Spray-Fix (350 g/m² met het drukvat of 600 g/m² met de lijmrol) of Bonding Adhesive 90.8.30A (630 g/m² met de lijmrol). Een gelijkmatige verdeling van de lijm is noodzakelijk om een goede hechting te verkrijgen. De lijm dient aan beide zijden handdroog te zijn vooraleer contact wordt gemaakt tussen de te verbinden delen. In de overgang van horizontaal naar verticaal vlak dient er een mechanische bevestiging te worden geplaatst met aangepaste schroeven en plaatjes, bij voorkeur in combinatie met PS Russ-strip.

Met dit mechanisch bevestigde systeem kan op elke geschikte ondergrond gewerkt worden. De eisen waaraan een ondergrond moet voldoen, betreffen de drukvastheid, de temperatuursbestendigheid, de levensduur en thermische stabiliteit. Besteed eveneens aandacht aan de uittrekwaarde van de mechanische bevestigingen in de verschillende mogelijke ondergronden (staalplaten, hout, gasbeton en beton).

6. Afwerking van langsnaden met Securitan Pre-tape EPDM

Het is belangrijk elke werkdag het volledig geplaatste oppervlak waterdicht af te werken. We plaatsen bijvoorbeeld een vouwmeter tegen het bovenste membraan en maken met een vetkrijt een aanduiding. We maken op ongeveer 2 cm van de naad een aanduiding. Dan worden de pre-tape-naden opgevouwen. Vervolgens wordt het hechtvlak op het onderste membraan behandeld met Securitan polyback primer. Besteed extra aandacht aan de reiniging van mogelijke fabrieksnaden. De vetkrijtlijn geeft aan tot waar de primer minimaal aangebracht dient te worden. Als de primer handdroog is, wordt het bovenste membraan met de pre-tape dichtgevouwen. Na controle verwijderen we de bescherm-folie zijdelings en drukken we het bovenste membraan met de hand aan. Vermijd altijd vouwen of plooiën. Nu moet de naad grondig dwars worden aangerold. Hierna rollen we nogmaals langs aan en de naad is klaar.

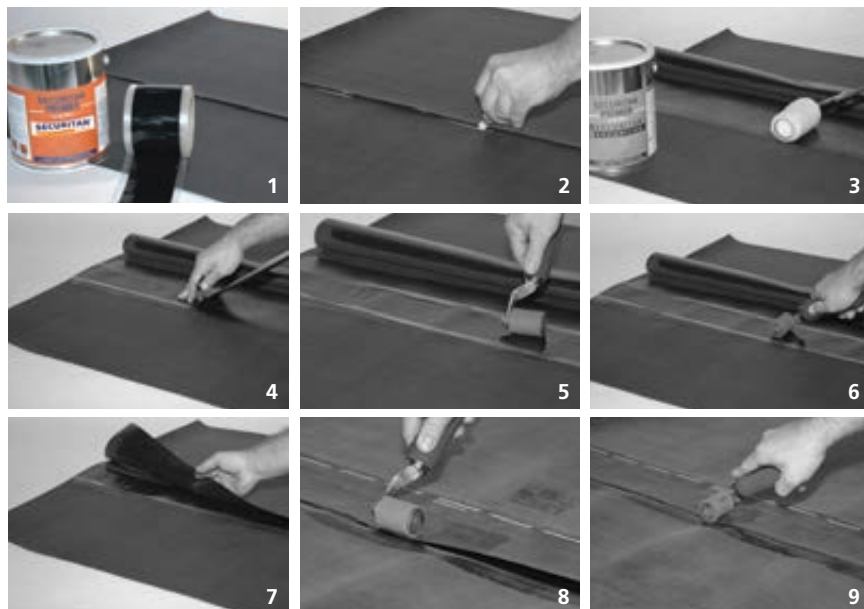
7. Afwerking van langsnaden met Securitan tape polyback

Het is belangrijk elke werkdag het volledig geplaatste oppervlak waterdicht af te werken. We plaatsen een vouwmeter tegen het bovenste membraan en maken met krijt een aanduiding (foto 2). Hierdoor krijgen we op ongeveer 2 cm van de naad een aanduiding. Dan worden alle naden opgevouwen.

Vervolgens behandelen we beide hechtoppervlakken met Securitan polyback primer (foto 3). We besteden extra aandacht aan het reinigen van de fabrieksnaden. Als de Securitan polyback primer perfect droog is, brengen we de Securitan tape polyback aan (foto 4) met de uiterste zijde van de polyback gelijk met de aanduiding. We zorgen ervoor dat de Securitan tape polyback steeds onder de naad uitkomt zodat de naadoverlap nergens losligt.

De Securitan tape polyback moet minimaal 3 mm en mag maximaal 2,5 cm onder de naad uitkomen zodat minimum 5 cm naadverbinding gegarandeerd wordt. We plaatsen spanningsloos en met een stevige handdruk. Vervolgens rollen we dwars aan (foto 5), daarna langs (foto 6). Nadat we de naad dichtgelegd en gecontroleerd hebben, verwijderen we de beschermfolie zijdelings en drukken we het bovenliggende membraan met de hand aan. We vermijden vouwen of plooiën. Nu rollen we de naad grondig dwars aan (foto 8), en vervolgens langs (foto 9). Pas na die handeling komt het ionisatieproces op gang.

Verwerking



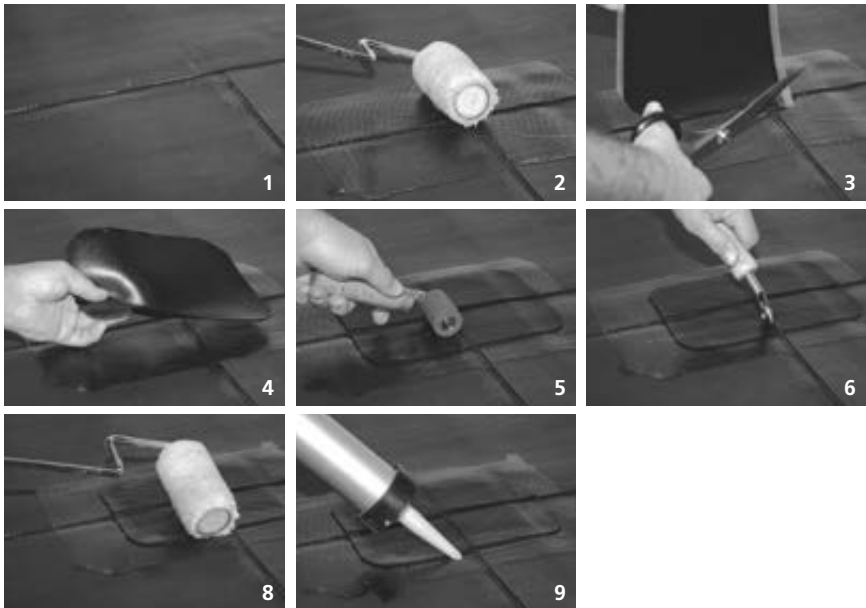
8. Afwerking van dwarsnaden met Secur tape polyback

Het is belangrijk dat de Secur tape polyback altijd minstens 2,5 cm zichtbaar blijft en afgekit wordt. Het werkkoppervlak moet worden behandeld met Securitan polyback primer voordat de Secur tape polyback en de Securitan kit worden aangebracht. Rol de Securitan kit aan in langsrichting en verwijder de overtollige rubberkit. Strijk daarna glad.

9. Overgang van horizontale naar verticale naden

Elke naadverbinding dient in de overgang van horizontaal naar verticaal vlak extra te worden beschermd door middel van Securitan flashing polyback. Hiertoe wordt de betreffende zone voorbehandeld met Securitan polyback primer. Als de primer droog is, wordt de Securitan flashing polyback aangebracht en vervolgens grondig aangerold. Dit detail dient afgedicht te worden met Securitan kit. Het werkoppervlak moet daartoe eerst voorbehandeld zijn met Securitan polyback primer.

10. Afwerking van T-naden



Verwerking

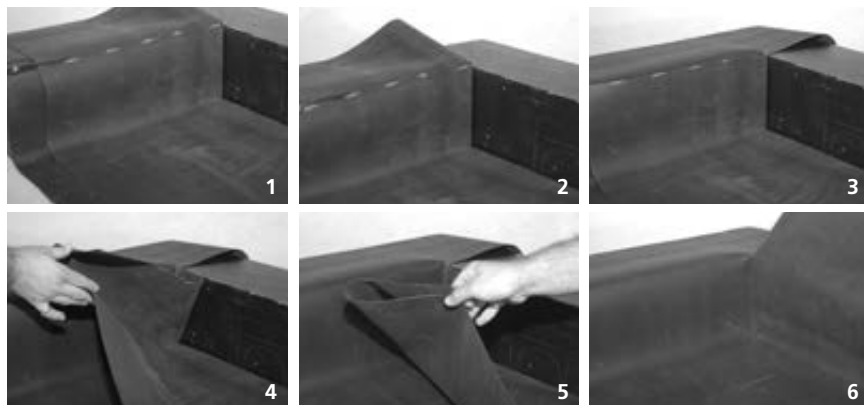
Alle T-naden (zowel langs- als dwarsnaden) dienen extra afgewerkt te worden met een stuk Securitan flashing polyback en Securitan kit. Het werkoppervlak dient daartoe eerst voorbehandeld te zijn met Securitan polyback primer (foto 2). Als de Securitan polyback primer droog is, wordt de Securitan flashing polyback aangebracht, met afgeronde hoeken (foto 3). Daarna moet grondig worden aangerold met een aandrukrol van 4 cm (foto 5) en afgewerkt met een T-naadroller (foto 6) om capillaire lekken uit te sluiten. Rondom wordt de Securitan flashing polyback afgedicht met Securitan kit (foto 8). Het werkoppervlak dient daartoe eerst voorbehandeld te zijn met Securitan polyback primer (foto 7).

11. Overgang van Securitan tape polyback naar een volgende rol

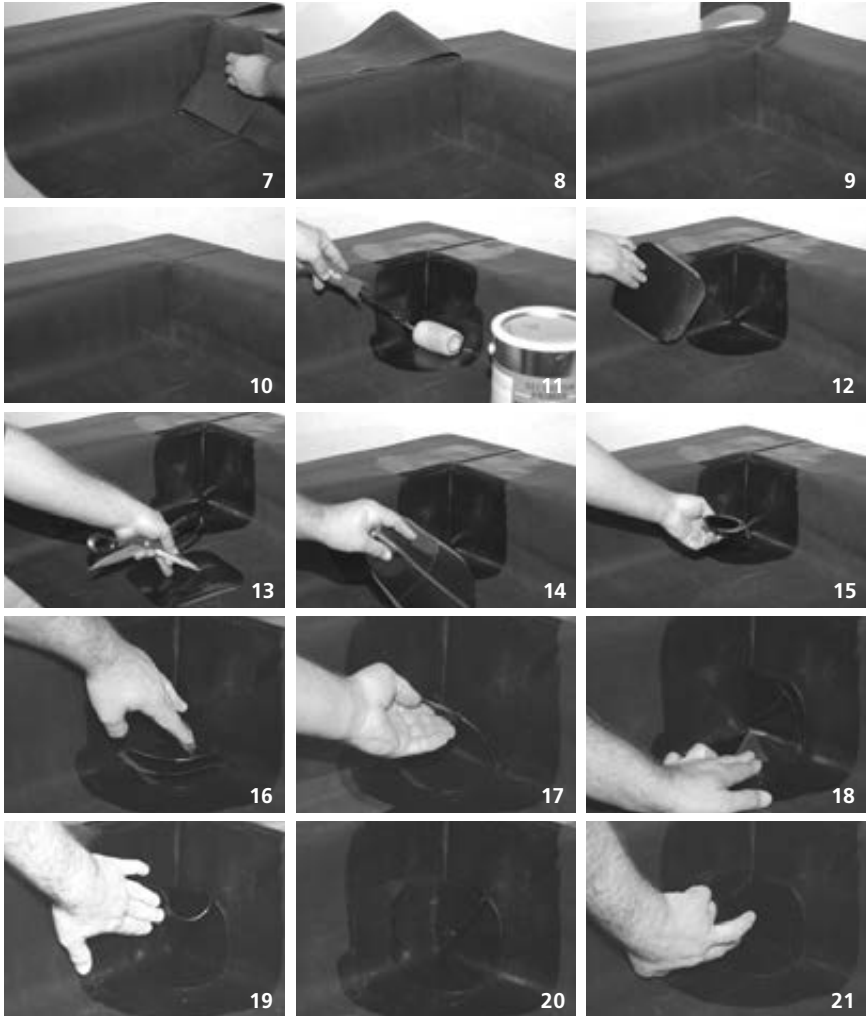
Bij het einde van een rol Securitan tape polyback wordt met de volgende rol een overlap van minstens 5 cm gemaakt. Deze plaats moet worden gemarkeerd om naderhand af te werken met Securitan flashing polyback en Securitan kit.

12. Afwerking van binnenhoeken

De binnenhoeken worden ingevouwen. De vouw dient echter bovenop afgewerkt te worden met Securitan flashing polyback. Het werkoppervlak moet eerst grondig voorbereid worden met Securitan polyback primer. Als het oppervlak droog is, worden er – afhankelijk van de randafwerking – minstens twee stukken Securitan flashing polyback geplaatst. Nu wordt de volledige afwerking afgedicht met Securitan kit. Het werkoppervlak dient daartoe eerst voorbehandeld te zijn met Securitan polyback primer, ook wanneer flashing op flashing wordt geplaatst.



Verwerking

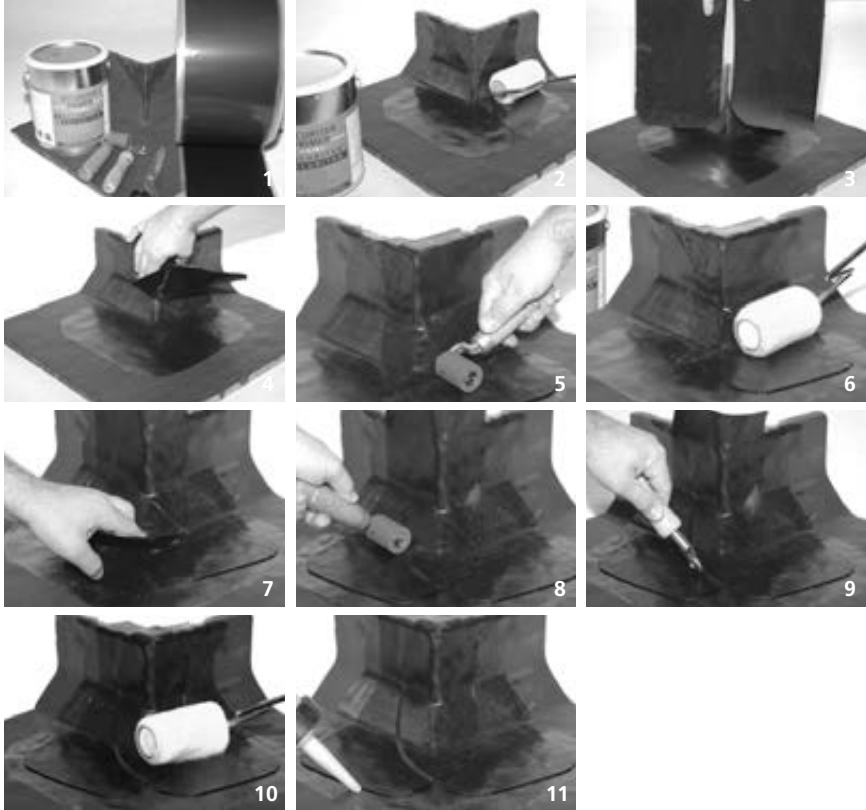


Verwerking



13. Afwerking van buitenhoeken

Het werkkoppervlak wordt voorbehandeld met Securitan polyback primer. Na de nodige droogtijd te hebben gerespecteerd, wordt de op maat afgesneden strook Securitan flashing polyback aan de linkerzijde van de hoek gekleefd zonder vervorming. Er wordt een strook van ongeveer 50 mm overgevouwen en vervormd aan de rechterzijde. Rol het eerst geplaatste gedeelte grondig aan.



Doordat de Securitan flashing polyback aan de rechterzijde verdund is door de vervorming (voorbehandelen met Securitan polyback primer), wordt nu ook aan de rechterzijde een strook Securitan flashing polyback gekleefd zonder vervorming. De

Verwerking

nog losse strook van ongeveer 50 mm wordt nu naar de linkerzijde overgevouwen en vervormd. Het is uitermate belangrijk de te hechten stroken heel grondig aan te rollen. De afwerking is grondig uitgevoerd als er steeds een naadoverlap van minimum 50 mm gerespecteerd wordt. De hoeken van de Securitan flashing polyback worden rond geknipt voordat ze worden opgekleefd. Als de hoek afgewerkt en opnieuw behandeld is met Securitan polyback primer, wordt hij afgedicht met Securitan kit.

14. Afwerking van PE-hemelwaterafvoeren met EPDM-slabbe

De Securitan EPDM-rubber wordt ter hoogte van de hemelwaterafvoer met extra aandacht verkleefd (rond de hemelwaterafvoer 1 m² 100% verkleven met Securitan Spray-Fix of Bonding Adhesive 90.8.30A). Onmiddellijk na de plaatsing dient het EPDM-membraan rond opengesneden te worden zodat het water bij regen kan afvloeien. De hemelwaterafvoer wordt altijd bovenop het membraan geplaatst. Het is heel belangrijk dat op het punt waar het dak moet afwateren, de drie elementen die het dak maken (draagvloer en dampremmer, isolatie en Securitan EPDM), samen één vast geheel vormen. Het Securitan EPDM-membraan wordt mechanisch verankerd aan de ondergrond door middel van vier drukverdeelplaatjes en een bevestiger afgestemd op de ondergrond. Op die manier ontstaat er een constante klemming en realiseren we een mechanische bevestiging van het Securitan EPDM-membraan. Hierbij zullen het dak, de dichting en de hemelwaterafvoer nooit ten opzichte van elkaar kunnen bewegen. Om elk risico op terugkerend water of vocht uit te sluiten, dienen we rond de dakopening, tussen de dakvloer en de Securitan EPDM, en tussen de Securitan EPDM en de EPDM-rubberslabbe waterdicht af te kitten met Securitan kit. De afwerking gebeurt volledig in Securitan kit. Het werkoppervlak moet worden voorbehandeld met Securitan polyback primer; dat geldt zowel voor de onderzijde van de te plaatsen hemelwaterafvoer (slabbe) als voor de Securitan EPDM. Deze techniek kan worden toegepast bij horizontale en verticale hemelwaterafvoeren of spuwvers.

Opmerkingen

- De PE-buis dient altijd waterdicht aan de onderliggende buis gehecht te worden, en dat als bescherming tegen omhooggestuwd water en opstijgende dampen.
- Het valt aan te raden de zone rond de hemelwaterafvoer lichtjes te verzinken zodat er een perfecte afwatering verkregen wordt.
- Om de PE-buis rondom vast te zetten, kan er ook gewerkt worden met PU-schuim. Let erop dat er geen PU-materiaal in de waterafvoer terecht komt.

15. Afwerking met ingewerkte EPDM-slabben

De naadverbinding tussen ingemetselde stroken en het dakmembraan tegen de opgaande muur komt bij voorkeur in het verticale vlak tot stand. De ingemetselde strook wordt omhoog geslagen zodat het dakmembraan tegen de opgaande muur vrijkomt. Vervolgens behandelen we beide hechtoppervlakken met Securitan polyback primer. We besteden extra aandacht aan het reinigen van de fabrieksnaden. Als de Securitan polyback primer perfect droog is, gebruiken we de Securitan tape polyback op het membraan dat tegen de muur aangebracht is. We plaatsen spanningsloos en met een stevige handdruk.

Vervolgens rollen we grondig dwars aan, daarna langs. De ingemetselde strook wordt over de Securitan tape polyback geplaatst. (Verwijder de polyback nog niet.) Deze strook wordt bijgeknipt zodat de Securitan tape polyback altijd onder de naad uitkomt en de naadoverlap nergens losligt. De Securitan tape polyback moet minimaal 3 mm en mag maximaal 2,5 cm onder de naad uitkomen zodat minimum 5 cm naadverbinding gegarandeerd wordt. Nadat we de naad dichtgelegd en gecontroleerd hebben, verwijderen we de beschermfolie zijdelings en drukken het bovenliggende membraan met de hand aan. We vermijden vouwen en plooiën. Nu rollen we de naad grondig dwars aan, en vervolgens langs.

16. Afwerking met ingeslepen profielen/voetlood

Bij lichtporeuze muren kunnen we een zaagsnede maken van minstens 2 cm diep. Na die schoongemaakt te hebben, moet de Securitan EPDM tot aan de zaagsnede dubbelzijdig verlijmd worden met Securitan Spray-Fix of Bonding Adhesive 90.8.30A. Vervolgens wordt het gevouwen profiel boven de Securitan EPDM en in de zaagsnede gebracht. De open voeg boven het profiel wordt afgekit. Het werkoppervlak moet altijd worden voorbehandeld met Securitan polyback primer. Deze oplossing is heel interessant omdat er op die manier nog altijd indringend vocht uit de gevel gehaald wordt. Bij renovatie dient u steeds onder de bestaande vochtwering te blijven.

17. Afwerking met muurprofielen/knelprofielen

Bij niet-poreuze muren kan er ook afgewerkt worden met een muurprofiel, dat 1 cm boven de Securitan EPDM uitsteekt en met voldoende bevestigers aangebracht wordt. Bovenaan wordt er waterdicht afgewerkt met Securitan kit. Het werkoppervlak moet altijd worden voorbehandeld met Securitan polyback primer. Met dit systeem wordt er geen indringend vocht uit de muur gehaald. Bij renovatie dient u altijd onder de bestaande vochtwering te blijven.

18. Afwerking met muurafdekkappen

Het is belangrijk voor een goede, solide ondergrond te zorgen. Het zal eventueel nodig zijn een stevige houten plank of balk aan te brengen op de dakrand. Vervolgens wordt eerst de Securitan EPDM aangebracht door middel van volledige verlijming met Securitan Spray-Fix of Bonding Adhesive 90.8.30A. De Securitan dient over de dakrand naar beneden gevouwen te worden. Dat zorgt voor een 100% winddichte aansluiting. Nu wordt de muurkap op de Securitan EPDM geplaatst. Voorzie voldoende bevestigingspunten zodat de muurkap een goede mechanische verankering van de Securitan EPDM realiseert. De bevestigingspunten worden op de zijkanen voorzien zodat er geen risico op lekken ontstaat. Zorg ervoor dat de Securitan niet onder het profiel uitkomt.

19. Reparatie van capillaire holtes

Een eventuele vouw in een naadverbinding dient afgewerkt te worden met Securitan flashing polyback en Securitan kit. Het werkoppervlak dient daartoe eerst voorbehandeld te zijn met Securitan polyback primer. Als de Securitan polyback primer droog is, wordt de Securitan flashing polyback aangebracht (met afgeronde hoeken). Vervolgens moet grondig worden aangerold met een aandrukrol van 4 cm en daarna met een T-naadroller om capillaire lekken uit te sluiten. Rondom wordt de flashing afgedicht met Securitan kit.

20. Afwerking met standaard dakrandprofielen/zinken kraal

Overal waar het membraan eindigt, dient het mechanisch te worden verankerd. Daarom wordt het dakrandprofiel altijd boven op de Securitan EPDM vastgeschroefd. Belangrijk hierbij is het voor een goede, solide ondergrond te zorgen. Hiertoe is het eventueel nodig een stevige houten plank of balk aan te brengen op de dakrand. Vervolgens wordt eerst de Securitan EPDM aangebracht door middel van volledige verlijming met Securitan Spray-Fix of Bonding Adhesive 90.8.30A. Dat zorgt voor een 100% winddichte aansluiting. De Securitan EPDM dient over de dakrand naar beneden gevouwen te worden. Nu wordt het dakrandprofiel op de Securitan EPDM mechanisch bevestigd. Gebruik voldoende schroeven zodat het profiel een goede verankering van de Securitan realiseert. Zorg ervoor dat de Securitan niet onder het profiel uitkomt.

Nu worden zowel het dakrandprofiel als het hechtoppervlak op de Securitan EPDM grondig behandeld met Securitan polyback primer. Zodra die droog is, kunnen we het geheel waterdicht afwerken met een strook Securitan zelfklevende EPDM over de volle lengte van het dakrandprofiel. Nadat die grondig aangerold is, dient hij te

worden afgekit in de kim van het dakrandprofiel. In hoeken dient de T-naadzone tussen twee stroken Securitan zelfklevende EPDM die elkaar overlappen, eveneens te worden afgekit. Dat geldt ook wanneer de Securitan zelfklevende EPDM over Securitan tape polyback of Securitan flashing polyback geplaatst wordt. De Securitan kit dient 5 cm in elke richting vanuit het kritische punt te worden aangebracht. Ook hier moet vooraf de ondergrond behandeld worden met Securitan polyback primer.

21. Afwerking met dekstenen

Het is belangrijk voor een goede, solide ondergrond te zorgen. Het zal eventueel nodig zijn een stevige houten plank of balk aan te brengen op de dakrand. Vervolgens wordt de Securitan EPDM aangebracht door middel van volledige verlijming met Securitan Spray-Fix of Bonding Adhesive 90.8.30A.

Opmerking

Bij dekstenen wordt de Securitan EPDM tot de helft van de muurbreedte aangebracht + afkitten. Hierop wordt de deksteen in de mortel gelegd.

22. Afwerking van doorvoeren



Een doorvoer dient afgewerkt te worden met Securitan flashing polyback. Eerst dient het werkoppervlak voorbehandeld te worden met Securitan polyback primer. Vervolgens zal men eerst de doorvoer zelf afwerken met Securitan flashing polyback (met afgeronde hoeken). Zorg ervoor dat u nog voldoende Securitan flashing polyback over heeft om het grondvlak af te werken.

Daarna wordt de Securitan flashing polyback naar het grondvlak toegewerkt door hem gelijkmatig naar onderen toe te vervormen. De Securitan flashing polyback dient rondom afgedicht te worden met Securitan kit (voor te behandelen met Securitan polyback primer). Rond de doorvoer dient minstens 1 m² van de Securitan EPDM verkleefd te worden met Securitan Spray-Fix of Bonding Adhesive 90.8.30A. (Indien een inwerkstrook nodig is, zoals aangegeven op de onderstaande foto, moeten de naden ervan worden afgewerkt met Securitan tape polyback.)

Verwerking

23. Afwerking van kleine doorvoeren

De kwaliteit van elk dak zit in de afwerkingen. Kleine doorvoeren die te dicht bij elkaar staan, of andere moeilijk af te werken dakdoorvoeren, worden door middel van zelfklevende bekuipingen en Porable Sealer waterdicht gemaakt. De Securitan EPDM wordt geplaatst en rond de af te werken details mechanisch verankerd. Vervolgens wordt het werkoppervlak schoongemaakt en behandeld met Securitan polyback primer.

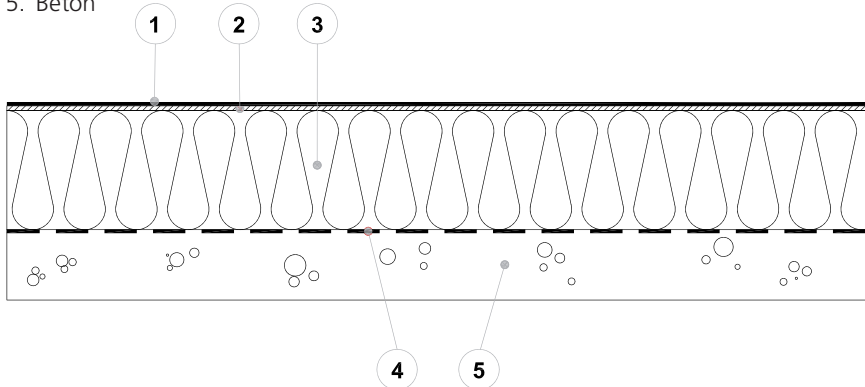
Porable Sealer Pocket (een zelfklevende bekuiping) kan nu rond de dakdoorvoer geplaatst worden. Na grondig aangerold en de bovenflap naar binnen te hebben gevouwen, moet het bakje aan de binnenzijde (inclusief de doorvoer) worden geprimerd. Vervolgens wordt het bakje gevuld. Het moet zodanig worden opgevuld dat er geen regenwater op kan blijven staan. Nu is het geheel waterdicht. Na verloop van tijd zal het tot een massief rubberblok uitharden.



Detailtekeningen

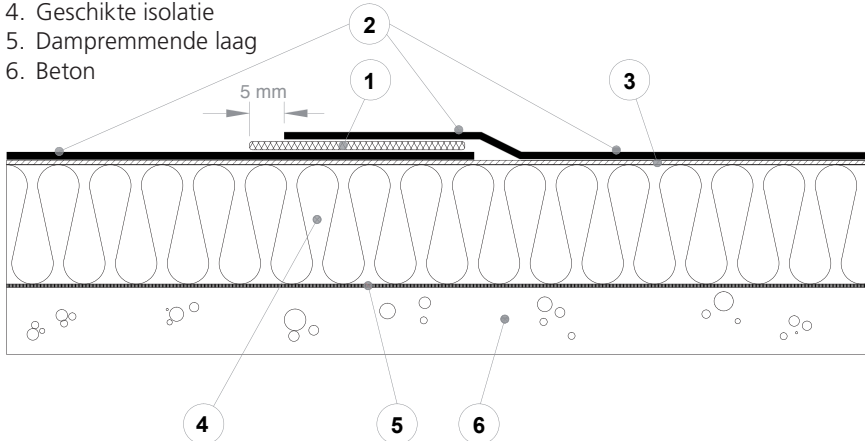
1. Horizontale verlijming

1. Securitan EPDM
2. Securitan Spray-Fix of Bonding Adhesive 90.8.30A, tweezijdig aangebracht
3. Geschikte isolatie
4. Dampremmende laag
5. Beton



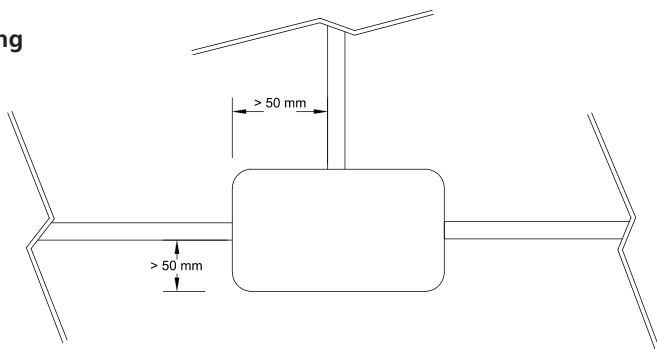
2. Naadafwerking

1. De Secur tape polyback moet altijd minimaal 3 mm en maximaal 2,5 cm onder de naad uitkomen. Kopse naden, T-naden, tegennaden of naden waar stagnerend water staat, dienen te worden afgedicht met Securitan kit.
2. Securitan EPDM
3. Securitan Spray-Fix of Bonding Adhesive 90.8.30A, tweezijdig aangebracht
4. Geschikte isolatie
5. Dampremmende laag
6. Beton



Detailtekeningen

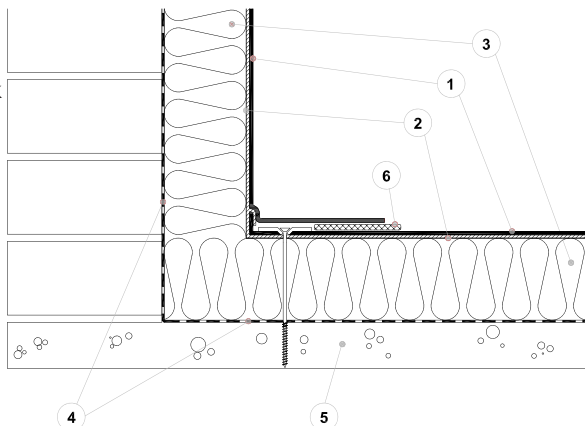
3. T-naadafwerking



- Elke T-naad moet altijd afgewerkt worden met een stuk Securitan flashing polyback waarvan de hoeken rond werden geknipt.
- Het geheel moet afgewerkt worden met Securitan kit.
- Ook elke onderbreking in de Securitan tape polyback wordt als een T-naad afgewerkt.
- Vóór men Securitan tape polyback, Securitan flashing polyback, Securitan zelfklevende EPDM en Securitan kit gebruikt, moet men het werkoppervlak behandelen met Securitan polyback primer.

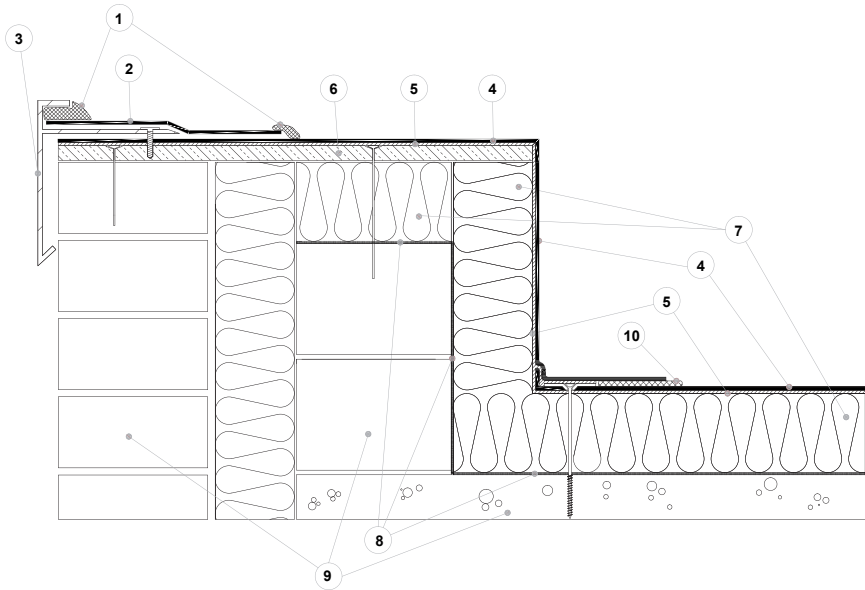
4. Verticale verlijming

1. Securitan EPDM
2. Securitan Spray-Fix of Bonding Adhesive 90.8.30A, tweezijdig aangebracht op verticaal vlak en in rand- en turbulentiezones
3. Geschikte isolatie
4. Dampremmende laag
5. Beton of metselwerk
6. Securitan tape polyback



5. Traditioneel dakrandprofiel

1. Securitan kit
2. Securitan zelfklevende EPDM
3. Aluminium dakrand als mechanische klemming
4. Securitan EPDM
5. Securitan Spray-Fix of Bonding Adhesive 90.8.30A, tweezijdig aangebracht op verticaal vlak en in rand- en turbulentiezones
6. Multiplex
8. Dampremmende laag
9. Beton of metselwerk
10. Securitan tape polyback

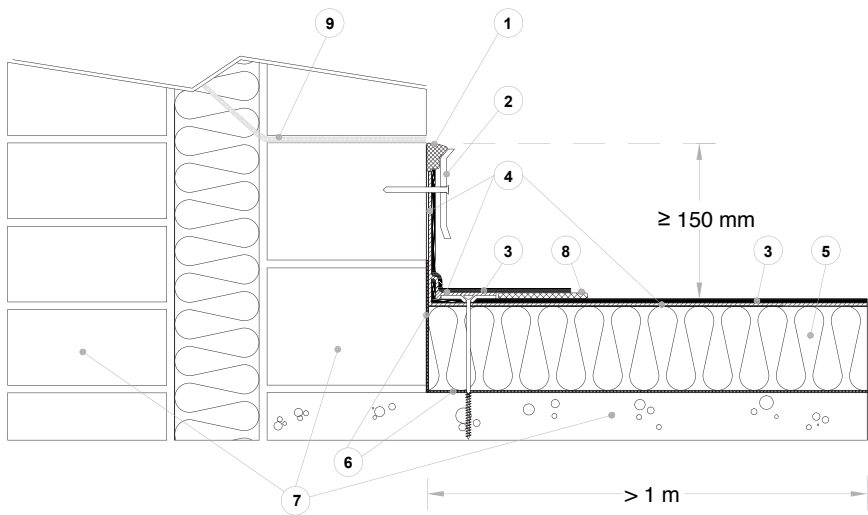


Vóór men Securitan tape polyback, Securitan flashing polyback, Securitan zelfklevende EPDM en Securitan kit gebruikt, moet men het werkkoppervlak behandelen met Securitan polyback primer.

Detailtekeningen

6. Klemprofiel

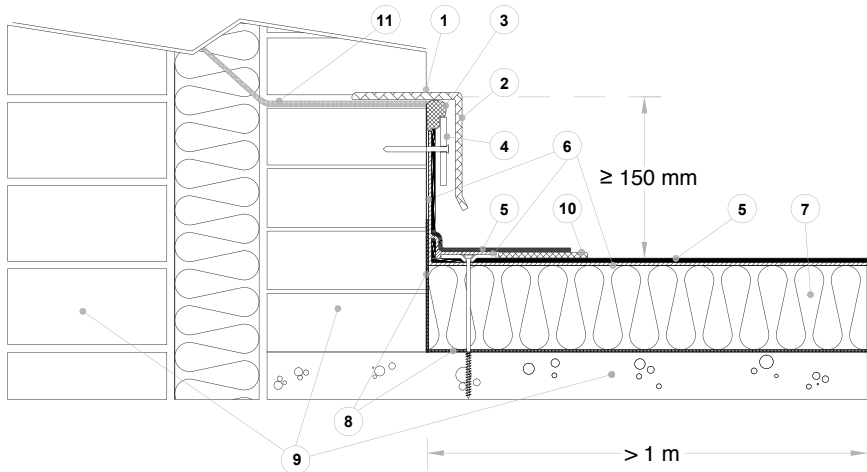
1. Securitan kit
2. Aluminium muuraansluitingsprofiel
3. Securitan EPDM
4. Securitan Spray-Fix of Bonding Adhesive 90.8.30A, tweezijdig aangebracht op verticaal vlak en in rand- en turbulentiezones
5. Geschikte isolatie
6. Dampremmende laag
7. Beton of metselwerk
8. Securitan tape polyback
9. Waterkering



Vóór men Securitan tape polyback, Securitan flashing polyback, Securitan zelfklevende EPDM en Securitan kit gebruikt, moet men het werkkoppervlak behandelen met Securitan polyback primer.

7. Klemprofiel met solin

1. Vastzetten met solinhaken
2. Zinken solin
3. Securitan kit
4. Aluminium muuraansluitingsprofiel
5. Securitan EPDM
6. Securitan Spray-Fix of Bonding Adhesive 90.8.30A, tweezijdig aangebracht op verticaal vlak en in rand- en turbulentiezones
7. Geschikte isolatie
8. Dampremmende laag
9. Beton of metselwerk
10. Securitan tape polyback
11. Waterkering

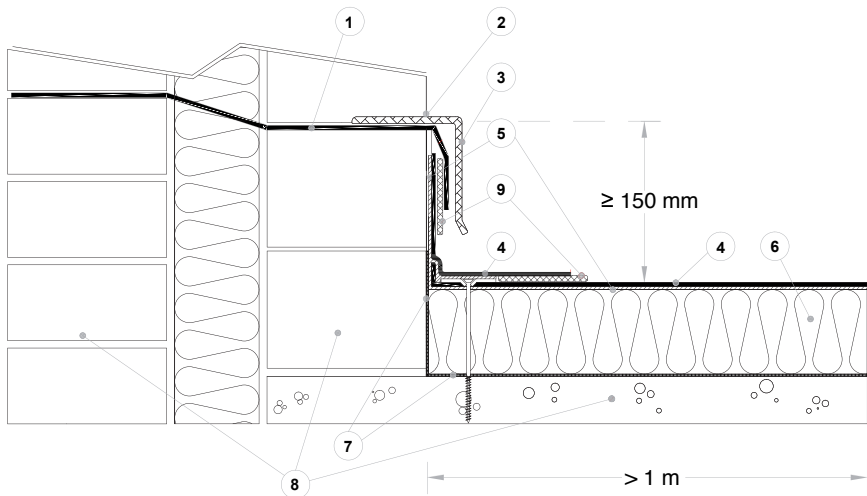


Vóór men Securitan tape polyback, Securitan flashing polyback, Securitan zelfklevende EPDM en Securitan kit gebruikt, moet men het werkkoppervlak behandelen met Securitan polyback primer.

Detailtekeningen

8. Muuraansluiting met doorlopende EPDM-slabbe

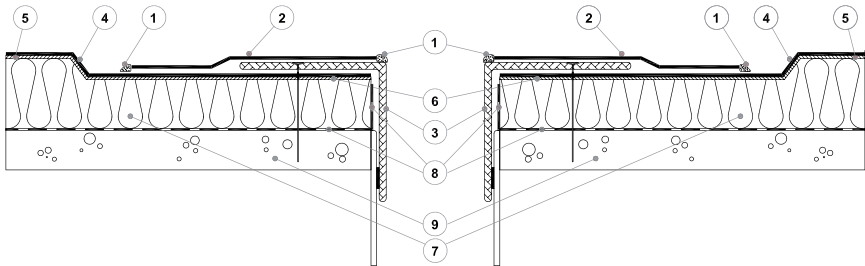
1. Doorlopende EPDM-slabbe
2. Vastzetten met solinhaken
3. Eventuele zinken solin ter afwerking
4. Securitan EPDM
5. Securitan Spray-Fix of Bonding Adhesive 90.8.30A, tweezijdig aangebracht
6. Geschikte isolatie
7. Dampremmende laag
8. Beton of metselwerk
9. Securitan tape polyback



Vóór men Securitan tape polyback, Securitan flashing polyback, Securitan zelfklevende EPDM en Securitan kit gebruikt, moet men het werkopervlak behandelen met Securitan polyback primer.

9. Afwerking aan hemelwaterafvoer

1. Securitan kit
2. Securitan flashing polyback
3. Loden hemelwaterafvoer als mechanische klemming van de Securitan EPDM
4. Securitan EPDM
5. Securitan Spray-Fix of Bonding Adhesive 90.8.30 A, tweezijdig aangebracht
6. Securitan Spray-Fix of Bonding Adhesive 90.8.30A, tweezijdig aangebracht rond de hemelwaterafvoer (1 m)
7. Geschikte isolatie
8. Dampremmende laag
9. Beton

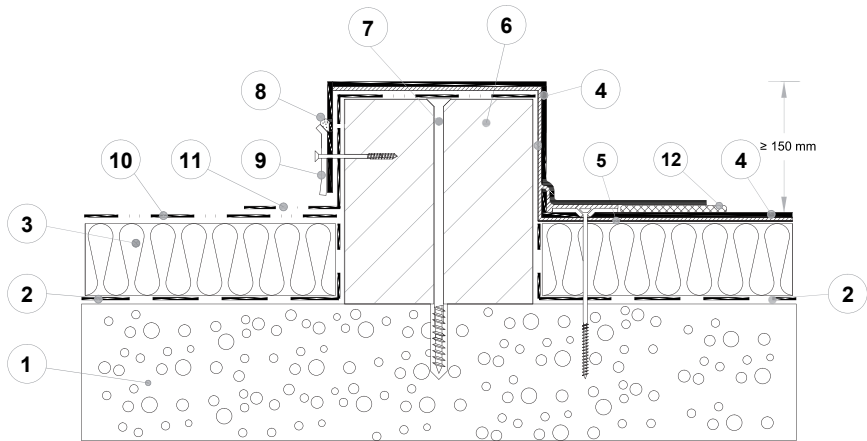


- Om waterstagnatie ter hoogte van het tappgat tegen te gaan, dient de ondergrond verdiept te worden.
- Het tappgat moet altijd waterdicht aangesloten worden op de waterafvoer.
- Vóór men Securitan tape polyback, Securitan flashing polyback, Securitan zelfklevende EPDM en Securitan kit gebruikt, moet men het werkopervlak behandelen met Securitan polyback primer.

Detailtekeningen

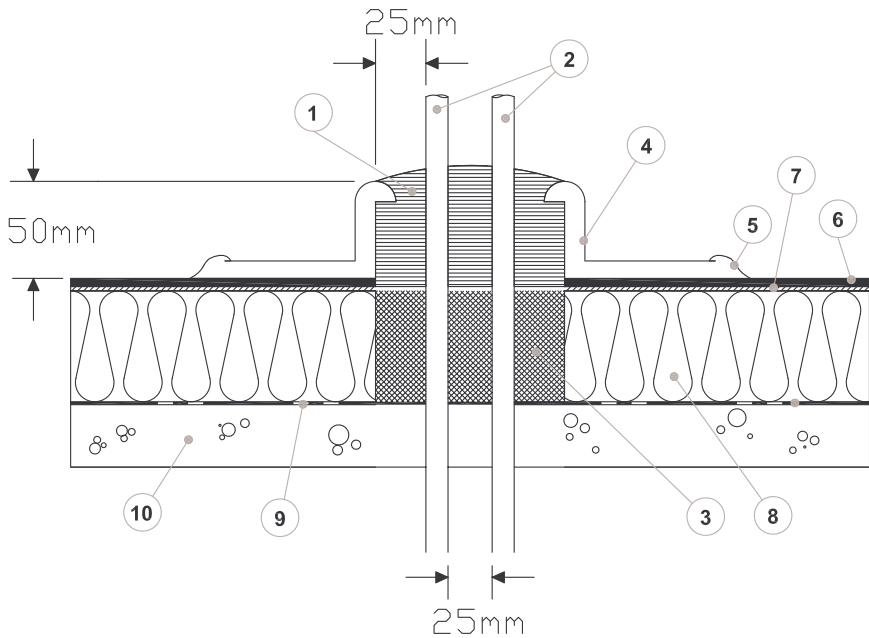
10. Aansluiting ter hoogte van een bestaand bitumineus dak

1. Draagconstructie
2. Dampremmende laag
3. Geschikte isolatie
4. Securitan EPDM
5. Securitan Spray-Fix of Bonding Adhesive 90.8.30A, tweezijdig aangebracht
6. Houten balk
7. Mechanische bevestiging houten balk
8. Securitan kit
9. Wandprofiel + mechanische verankering
10. Bestaande roofing
11. Nieuwe laag roofing
12. Securitan tape polyback



11. Afwerking met Pourable Sealer

- | | |
|---------------------------|---|
| 1. Pourable Sealer | 7. Securitan Spray-Fix of Bonding Adhesive 90.8.30A, tweezijdig aangebracht |
| 2. Moeilijke doorvoeren | 8. Geschikte isolatie |
| 3. Opvulmiddel | 9. Dampremmende laag |
| 4. Pourable Sealer Pocket | 10. Beton of metselwerk |
| 5. Securitan kit | 11. Mechanische bevestiging |
| 6. Securitan EPDM | |



Notities

.....

.....

.....

.....

.....

.....

.....

.....

.....

.....

.....

.....

.....

.....

.....

.....

.....

.....

.....

.....

.....

.....

.....

.....

.....

.....

.....

.....

.....

.....

Ervaring en expertise onder 1 dak!

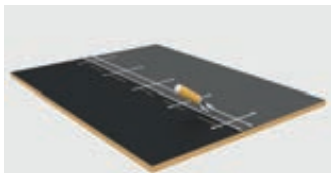
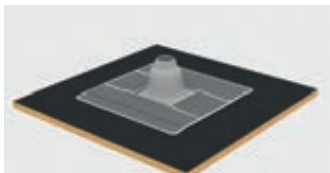
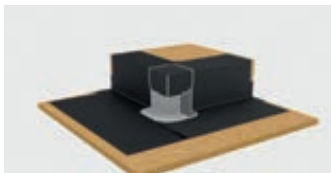
VM Building Solutions helpt u graag verder

VM Building Solutions verdeelt complete waterdichtingsystemen in EPDM-dakrubber, zowel voor nieuwbouw als voor renovatie. Dakwerkers worden opgeleid in onze erkende opleidingscentra en technische medewerkers bieden ondersteuning aan op de werf.

Het succes van onze daken is gebaseerd op twee duidelijke principes : onze hoogkwalitatieve duurzame producten én een foutloze installatie. Voor een waterdichte toekomst, 50 jaar en langer!

VM Building Solutions biedt extra ondersteuning en opleidingen aan. Deze gratis gepersonaliseerde plaatsingscursussen voor professionele dakdekkers duren een volledige dag, waarbij men na afloop een attest ontvangt. Tijdens de praktijksessie maakt men kennis met de verwerking van EPDM-rubber.

VM Building Solutions biedt een waaier van opleidingen aan voor EPDM-dakrubber producten. VM Building Solutions verdeelt hoogwaardige waterdichtingsmembranen van wereldmarktleider, Carlisle Construction Materials.



Gratis EPDM-rubber opleidingen

Wenst uzelf een opleiding of vervolmingscursus te volgen? Of denkt u dat uw medewerkers hier baat zouden bij hebben? Dat kan! Onze opleidingscentra zijn erkend door Constructiv, waardoor u bijkomend kunt genieten van een financiële tussenkomst.

Geïnteresseerd in een opleiding?

Neem vandaag nog contact op:
www.epdmopleidingen.be

SECURITAN®
EPDM

www.securitan-epdm.be

Uw verdeler: