



Technische Fiche

MAPEPLAN SEALANT KIT

Neutrale siliconenkit, met 1-component primer geschikt voor toepassing met synthetische waterdichtingsmembranen Mapeplan® en Mapeplan® T.

TOEPASSINGSDOMEIN

Mapeplan® Sealant Kit is een voorverpakte kit specifiek voor het afdichten van profielen en metaalwerk gerealiseerd met **Mapeplan® metal sheet** en **Mapeplan® T metal sheet**, die worden bedekt door waterdichtingsmembranen **Mapeplan®** (PVC-P) en **Mapeplan® T** (TPO / FPO), gebruikt voor het afdichten van de details en speciale afwerking voor het éénlaagse waterdichtingssysteem, zoals wandafsluitprofiel, ventilatie / buisdetail, aansluiting op dakraam, etc.

Mapeplan® Sealant Kit bevat **Mapesil BM**, geproduceerd door Mapei SpA, een oplosmiddelvrije, neutrale siliconenkit met een lage elasticiteitsmodulus en **Primer P**, geproduceerd door Mapei SpA, een specifieke ééncomponentenprimer ter verbetering van de hechting van afdichtmiddel op synthetische waterdichtingsmembranen.

Mapeplan Sealant® Kit is geschikt voor installatie op kritieke oppervlakken zoals dakbedekkings- en waterdichtingsmembranen op basis van PVC-P en TPO / FPO.

TECHNISCHE EIGENSCHAPPEN

Mapesil BM is een ééncomponent, oplosmiddelvrije, geurloze siliconenkit met neutrale vernetting, bereid als een thixotrope pasta. Het is gemakkelijk aan te brengen op zowel horizontale als verticale oppervlakken, vernetting bij omgevingstemperaturen om een flexibel product te vormen.

Afdichtingen gevormd met **Mapesil BM** blijven onveranderd zelfs na vele jaren van blootstelling aan extreme klimatologische omstandigheden, industriële vervuiling, plotselinge temperatuurswisselingen en water. Het blijft flexibel bij een temperatuur van -40 ° C tot +150 ° C.

Mapesil BM is CE-gemarkeerd volgens de Europese normen EN 15651-1; EN 15651-2; EN 15651-4.

Primer P is ééncomponent, transparante primer op solventbasis geproduceerd volgens een formule ontwikkeld in de MAPEI-onderzoekslaboratoria. Het is specifiek voor het verbeteren van de hechting van het afdichtmiddel op dakbedekkingen en waterdichtingsmembranen op basis van PVC-P en TPO/FPO.

BELANGRIJK

Breng **Mapeplan® Sealant Kit** niet aan als de temperatuur lager is dan +5°C of hoger dan +35°C.

Niet aanbrengen op natte of vochtige oppervlakken.

Niet geschikt voor applicatie in contact met bitumineuze oppervlakken.



POLYGLASS SPA

Registered Office: Viale Jenner, 4 - 20159 MILANO

Head Office: Via dell'Artigianato, 34 - 31047 Ponte di Piave (TV)

Tel. +39 04227547 - Fax +39 0422854118 - www.polyglass.com - E-mail: info@polyglass.it



VERWERKINGSWIJZE

Alle te behandelen oppervlakken moeten droog, vast en vrij van stof en losse deeltjes, olie, vet, was, oude verf en roest zijn. Als eerste aanbrengen met de borstel **Primer P** in één of meerdere lagen afhankelijk van de absorptie van de ondergrond. De siliconekit mag alleen worden aangebracht als het oplosmiddel volledig is verdampt, na ongeveer 20 minuten bij +23°C en 50% R.V. De primer moet handdroog zijn.

Mapesil BM aanbrengen door het extruderen van een continue en regelmatige ril.

Mapesil BM is verpakt in kokers van 310 ml; voor gebruik snijdt u de koker boven het uiteinde van de schroefdraad door en schroeft u de spuitmond erop, die in 45° moet worden afgesneden tot de overeenkomstige afmeting van de voeg. Plaats de koker in het pistool en extrudeer het afdichtmiddel. Het oppervlak van **Mapesil BM** moet onmiddellijk worden afgewerkt met een vochtig werktuig, bij voorkeur bevochtigd met een sopje, voordat een oppervlakkige laag is gevormd.

REINIGING

Gereedschappen gebruikt voor het aanmaken en verwerken van **Primer P** moeten gereinigd worden met white spirit onmiddellijk na gebruik. Eenmaal uitgehard kan het product enkel mechanisch verwijderd worden.

Gedeeltelijk vernette **Mapesil BM** verwijderen van gereedschappen en besmeurde oppervlakken door middel van gebruikelijke oplosmiddelen (bijvoorbeeld ethylacetaat, benzine, toluen). Als de vernetting is voltooid, kan het alleen mechanisch worden verwijderd.

VERBRUIK

Mapesil BM: het verbruik is afhankelijk van de voegafmetingen.

Primer P: het verbruik is afhankelijk van de voegafmetingen en de absorptie van de ondergrond.

VERPAKKING VAN DE KIT

Mapeplan® Sealant Kit is beschikbaar in kartonnen dozen met 9 kokers **Mapesil BM** van 310 ml, 1 fles **Primer P** van 150 g, 1 borstel om de primer aan te brengen.

OPSLAG

12 maanden op een droge plaats, in originele verpakking bij een temperatuur tussen +10°C en +25°C.

VEILIGHEIDSINSTRUCTIES VOOR DE AANMAAK EN DE VERWERKING

Mapesil BM wordt niet als gevaarlijk beschouwd volgens de huidige normen met betrekking tot de classificatie van mengsels. Het is aan te bevelen veiligheidshandschoenen en -bril te dragen en de normale voorzorgen te nemen voor de behandeling van chemische producten.

Primer P is schadelijk bij inademing of bij aanraking met de huid en kan ook irriteren en allergische reacties veroorzaken bij personen die gevoelig zijn voor dergelijke stoffen. Bij het hanteren en aanbrengen van het product, raden wij aan om beschermende kleding, handschoenen, veiligheidsbril en veiligheidsmasker te gebruiken. Gebruik het product in goed geventileerde ruimtes.

Primer P is ontvlambaar: blijf uit de buurt van open vuur en vonken en rook niet tijdens het hanteren of aanbrengen van het product.

Zoek in geval van ongelukken of ziekte medische hulp.

Raadpleeg de nieuwste versie van het Veiligheidsinformatieblad, beschikbaar op de website www.mapei.com voor verdere en volledige informatie over het veilige gebruik van onze producten.



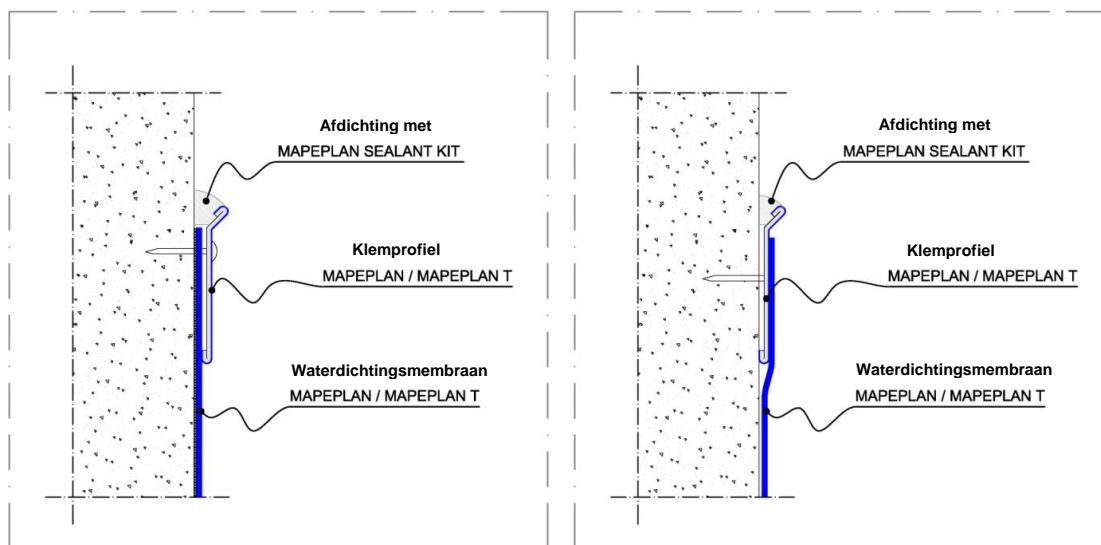
POLYGLASS SPA

Registered Office: Viale Jenner, 4 - 20159 MILANO

Head Office: Via dell'Artigianato, 34 - 31047 Ponte di Piave (TV)

Tel. +39 04227547 - Fax +39 0422854118 - www.polyglass.com - E-mail: info@polyglass.it

PRINCIPE DETAILS



TECHNISCHE GEGEVENS (typische waarden)

MAPESIL BM	Productidentiteit
Classificatie volgens EN 15651-1	F-EXT-INT-CC
Classificatie volgens EN 15651-2	G-CC
Classificatie volgens EN 15651-4	PW-EXT-INT-CC
Vorm	Thixotrope pasta
Kleur	Transparent
Volumieke massa (g/cm ³)	1,03
Vaststofgehalte (%)	100
EMICODE	EC 1 Plus – uiterst lage emissie
Verwerkingsgegevens (bij +23°C en 50% R.V.)	
Verwerkingstemperatuur	van +5°C tot +40°C
Extrusiesnelheid met een spuitmond van 3,5 mm bij een druk van 0,5 MPa (ml/minuut)	120
Tijd voor de huidvorming (minuten)	10-20
Vernettingsnelheid (mm):	
- na 1 dag	4
- na 7 dagen	10
Eindresultaten	
Treksterkte volgens ISO 8339 (N/mm ²)	0,6
Breukrek volgens ISO 8339 (%)	250
Maximaal toelaatbare beweging volgens ISO 11600 (%)	25
Scheursterkte volgens ISO 34 methode C (N/mm ²)	4
Shore A hardheid (DIN 53505)	25
Rekmodulus gemeten volgens ISO 8339 methode A bij 100% rek (N/mm ²)	0,35
Weerstand tegen water	uitstekend
Weerstand tegen veroudering	uitstekend
Weerstand tegen weersinvloeden	uitstekend
Weerstand tegen chemicaliën, zuren en verdunde alkaliën	goed
Weerstand tegen reinigingsmiddelen	uitstekend
Temperatuursweerstand	van -40°C tot +150°C

We behouden ons het recht voor om zonder voorafgaandelijke kennisgeving wijzigingen aan te brengen die nodig zijn voor de voortdurende verbetering van het product.

TECHNISCHE GEGEVENS (typische waarden)

PRIMER P	Productidentiteit
Vorm	Transparente vloeistof
Kleur	Strogeel
Volumieke massa (g/cm ³)	0,87
Vastestofgehalte (%)	5
Brookfield viscositeit bij +23°C – 50% R.V. (mPa·s)	17 (rotor 1 – 50 TPM)
Opslag	12 maanden in originele gesloten verpakking
Classificatie van gevaren volgens EG 1999/45	Gevaar, ontvlambaar Raadpleeg voor gebruik de paragraaf “Veiligheidsinstructies voor voor de aanmaak en verwerking” en de informatie op de verpakking en de veiligheidsfiche
Customs class	3909 50 90
Verwerkingsgegevens (bij +23°C en 50% R.V.)	
Verwerkingstemperatuur	Van +5°C tot +35°C
Stofdroog bij +23°C (minuten)	20
Wachttijd alvorens af te dichten bij +23°C	van 20 tot 60 minuten

We behouden ons het recht voor om zonder voorafgaandelijke kennisgeving wijzigingen aan te brengen die nodig zijn voor de voortdurende verbetering van het product.



PRODUCT VOOR PROFESSIONEEL GEBRUIK

OPGELET

Hoewel de technische details en aanbevelingen in deze productbeschrijving overeenkomen met onze beste kennis en ervaring, moet alle bovenstaande informatie in elk geval worden beschouwd als louter indicatief en onderhevig aan bevestiging na langdurige toepassingen: om deze reden, iedereen die van plan is om het product te gebruiken, moet er vooraf op toezien dat het geschikt is voor de beoogde toepassing: in alle gevallen is alleen de gebruiker volledig verantwoordelijk voor de eventuele gevolgen van het gebruik van het product.