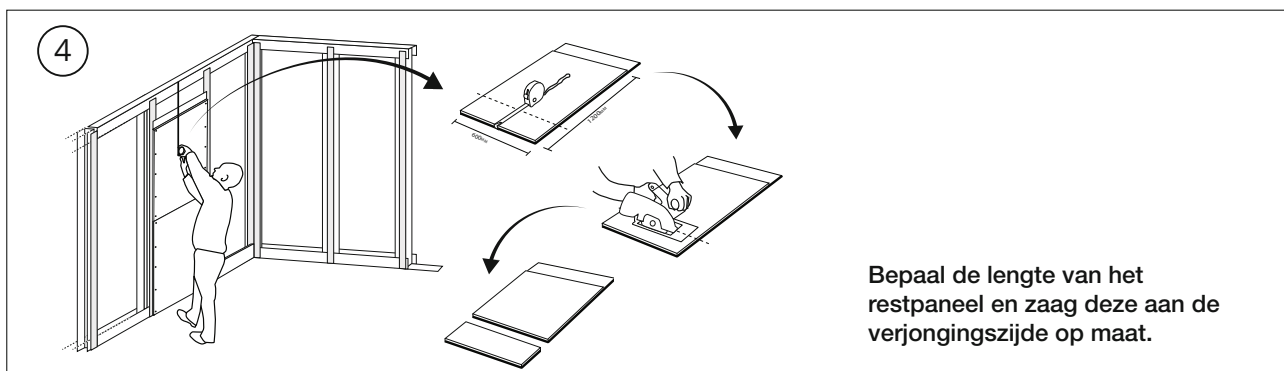
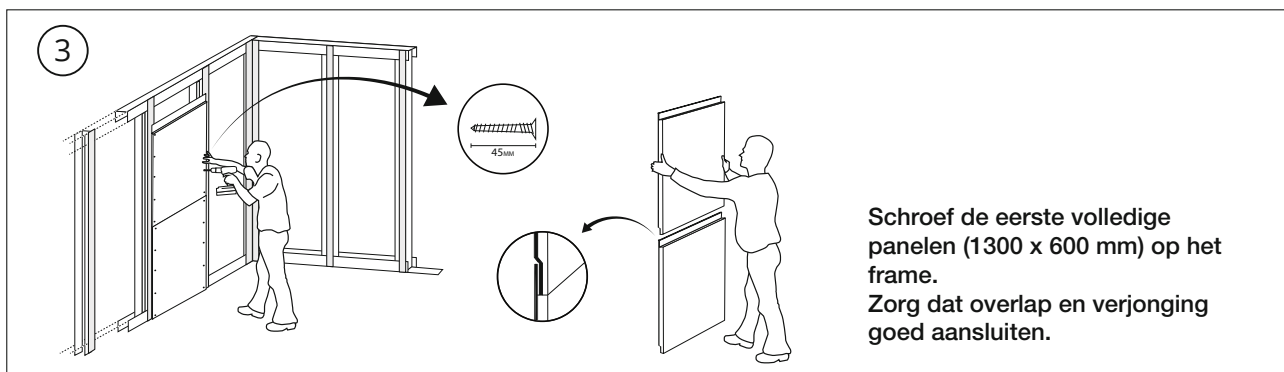
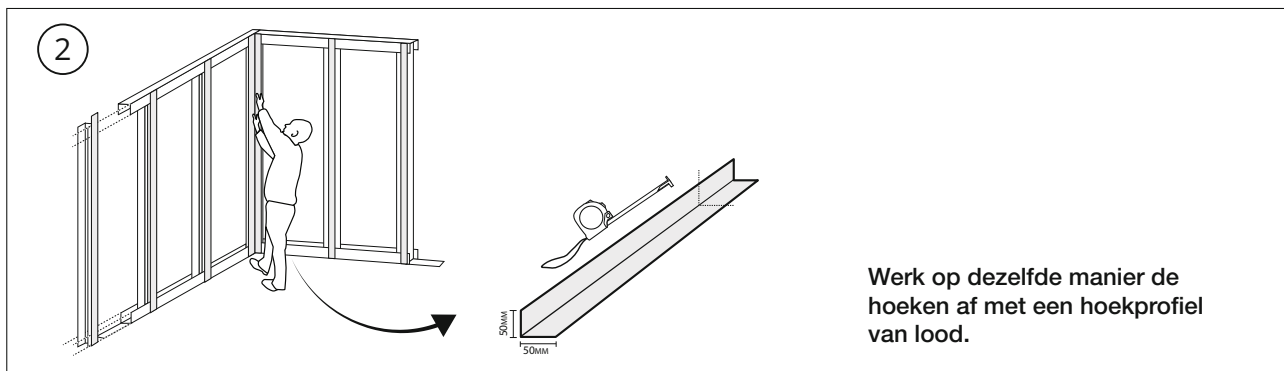
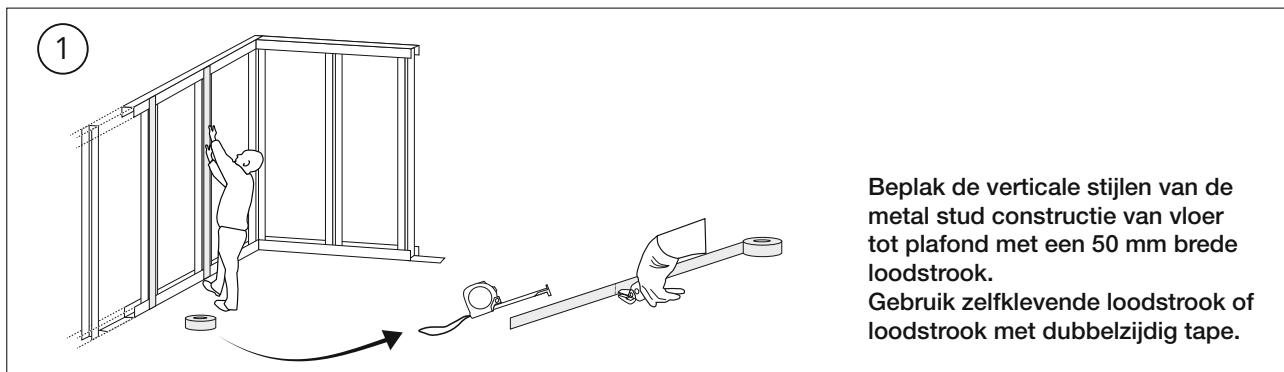
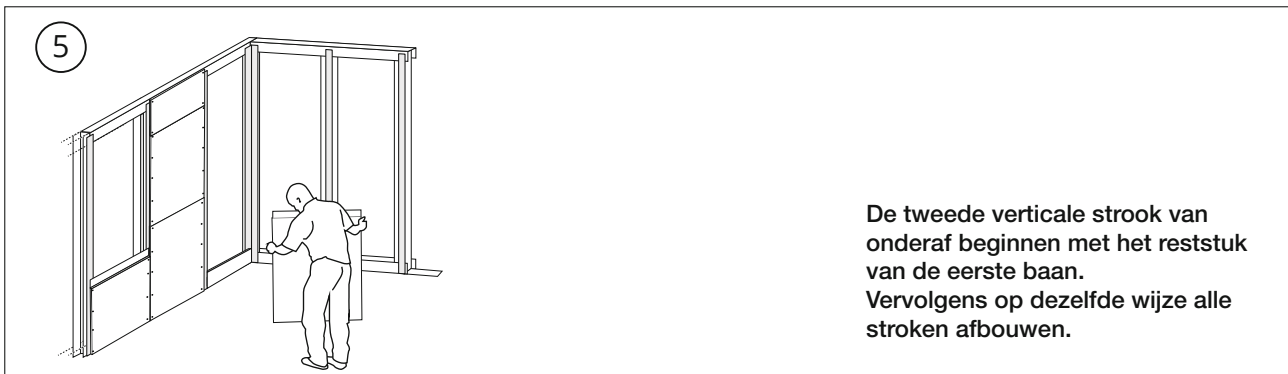


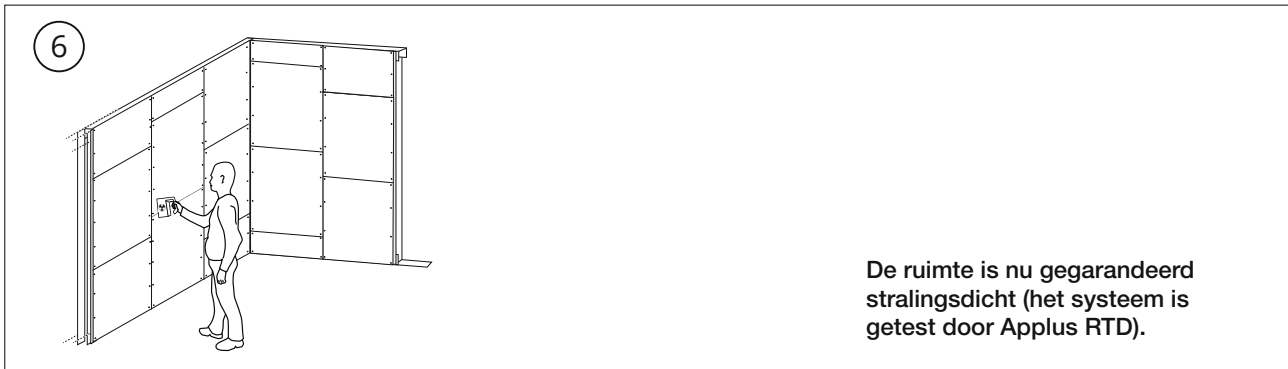
## Handleiding montage VarioShield<sup>Plus</sup> loodgipspanelen met overlap

Deze basishandleiding toont in een aantal eenvoudige stappen hoe u een stralingsveilige ruimte bouwt met de VarioShield<sup>Plus</sup>. Deze handzame panelen van Lead2Fix (600 mm x 1300 mm) zijn aan één kopse kant voorzien van een loden overlap en hebben aan de andere kant een verjonging. Hiermee zijn de horizontale voegen – zonder extra loodstrook – meteen stralingsdicht. Dat bespaart tijd en geld. De panelen kunnen worden aangebracht op metal stud systemen.





De tweede verticale strook van onderaf beginnen met het reststuk van de eerste baan. Vervolgens op dezelfde wijze alle stroken afbouwen.



De ruimte is nu gegarandeerd stralingsdicht (het systeem is getest door Applus RTD).

#### De voordelen van VarioShield<sup>Plus</sup> panelen:

- met één standaardmaat (600 x 1300 mm) alle oppervlaktes stralingsdicht maken
- altijd werken onder Arbo gewicht: (bij looddiktes 2,5 en 3 mm kunnen kortere panelen geleverd worden)
- sneller en gemakkelijker verwerken
- eenvoudiger te transporteren, met minder kans op schade
- kortere bouwtijd
- gegarandeerd stralingsdicht
- minimale hoeveelheid restafval
- bespaart kosten en milieu

#### Productbeschrijving

VarioShield<sup>Plus</sup> (standaardafmeting): 12,5 x 600 x 1300 mm. Ook leverbaar in andere lengtes.

Looddiktes: 0,5 mm - 1,0 mm - 1,5 mm - 2,0 mm - 2,5 mm - 3,0 mm

Toepassing: Als stralingswerende wand- of plafondplaat voor de vereiste afscherming van röntgenruimten in (tand)artsenpraktijken, ziekenhuizen, scaninrichtingen van douane en laboratoria met stralingsapparatuur.

#### Transport en opslag

VarioShield<sup>Plus</sup> in standaardformaat wordt geleverd op Europallet. Losse platen zijn met de hand te verplaatsen.

Grotere formaten verplaatsen op de kant met de platendrager of met de platenwagen. Droog en op een vlakke, stabiele ondergrond opslaan.

De overlap van een plaat kan door stoten e.d. vervormd raken. Voor verwerking dient de vervorming weer teniet gedaan te worden.

#### Montage

Gebruik schroeven, afdichtingstape en vulmiddel als bij standaard gipsplaatverwerking.

De dikte van de loodstrook moet overeenkomen met de dikte van het lood op de toegepaste plaat.

Lead2Fix loodgips panelen zijn door Applus RTD getest en goedgekeurd in standaardopstellingen.